

## IDENTIFIKAČNÍ ÚDAJE STAVBY:

**Název stavby:** DOMAŽLICE – OBJEKT RADNICE - STAVEBNÍ  
ÚPRAVY KROVŮ A STŘECH

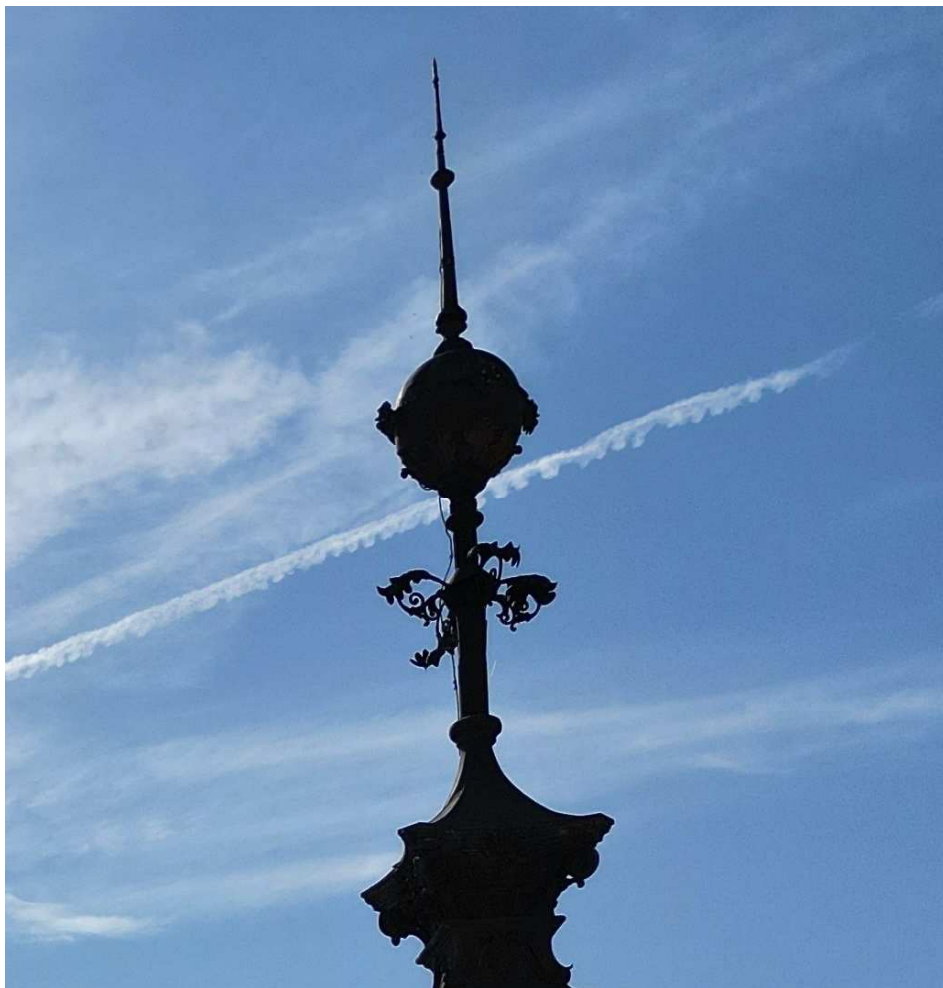
**MÍSTO STAVBY:** NÁM. MÍRU 1, 344 01, DOMAŽLICE

**INVESTOR:** MĚSTO DOMAŽLICE, NÁM. MÍRU 1, 344 01, DOMAŽLICE

### ÚSEK A: VĚŽ RADNICE

### VÝPIS KLEMPÍŘSKÝCH PRVKŮ

ozn.	popis	množ.
<b>KL/A0</b>	<p>Bourací práce - demontáž klempířských prvků.</p> <p>Demontáž plechové krytiny střechy, oplechování ....., Pl.: 6,0 m<sup>2</sup></p> <p>RŠ 250 mm, dl.: 4,0+12,0+8,0 = celk. dl.: 24,0 bm</p> <p>RŠ 500 mm, dl.: 11,0 bm</p> <p>RŠ 750 mm, dl.: 28,0+34,0+18,0 = celk. dl.: 80,0 bm</p> <p>RŠ 1000 mm, dl.: 12,0+17,0 = celk. dl.: 29,0 bm</p> <p>Poklopy</p> <p>Hrotnice</p> <p>Vrchol věže</p>	<p><b>6,0 m<sup>2</sup></b></p> <p><b>24,0 bm</b></p> <p><b>11,0 bm</b></p> <p><b>80,0 bm</b></p> <p><b>29,0 bm</b></p> <p><b>1 ks</b></p> <p><b>1 ks</b></p> <p><b>1 ks</b></p>
<b>KL/A1</b>	<p>Ozdobné oplechování hrotnice věže s makovicí. Stávající oplechování bude demontováno, odvezeno do dílny. Na základě prohlídky bude rozhodnuto o dalším postupu, zda bude provedena repase nebo nový prvek. Pro potřeby zpracování rozpočtu uvažujeme provedení nového prvku. Stávající hrotnice poslouží jako vzor pro výrobu nového ozdobného oplechování hrotnice. V případě nálezu schránky budou přizváni na otevření pracovníci památkové péče, archivu a muzea. Oplechování bude provedeno modelovým způsobem, <b>pasířsky</b>. Po demontáži prvku bude upřesněn i způsob uchycení. Nutná návaznost na oplechování střechy KL/A2 a Z/A1. Součástí makovice bude i nová plechová měděná schránka na dokumenty včetně držáku uvnitř makovice. Dokumenty připraví investor D+M. Dřevěná forma – kopyto je součástí prvku.</p> <p><b>Materiál:</b> měděný plech tl. 1,0 mm</p> <p><b>Povrch. úpr.:</b> 2x speciální základní nátěr + vrchní speciální nátěr žluté barvy pod zlacení+ zlatnická pryskyřice + zlacení plátkovým zlatem.</p> <p><b>Rozměry:</b> D = 700 mm, h = 3 300 mm</p>	<p><b>1 ks</b></p>



**KL/A2**

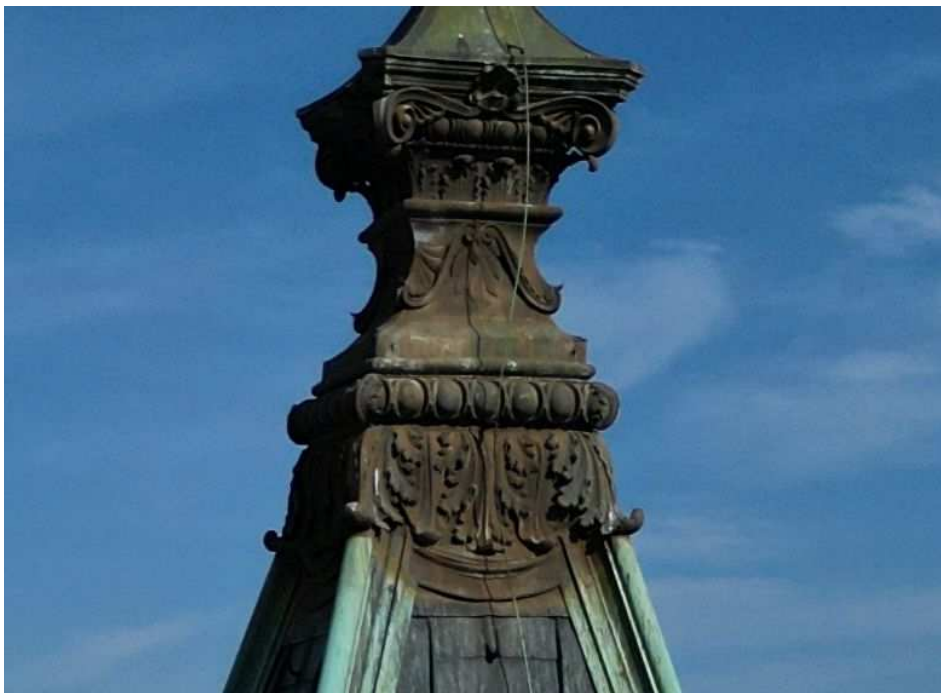
Ozdobné oplechování vrcholu věže. Stávající, složitě profilované, pasířsky provedené oplechování vrcholu věže. Stávající oplechování bude demontováno, odvezeno do dílny. Na základě prohlídky bude rozhodnuto o dalším postupu, zda bude provedena repase nebo nový prvek. Pro potřeby zpracování rozpočtu uvažujeme provedení nového prvku. Stávající hrotnice poslouží jako vzor pro výrobu nového ozdobného oplechování hrotnice. Provedeno **pasířským** způsobem. Nutná návaznost na oplechování hrotnice KL/A1 a A3. D+M. Dřevěná forma – kopyto je součástí prvku.

**Materiál:** měděný plech tl. 1,0 mm

**Povrch. úpr.:** bez p.ú.

**Rozměry:** 1200/1200/2700 mm

**1 ks**



#### KL/A3

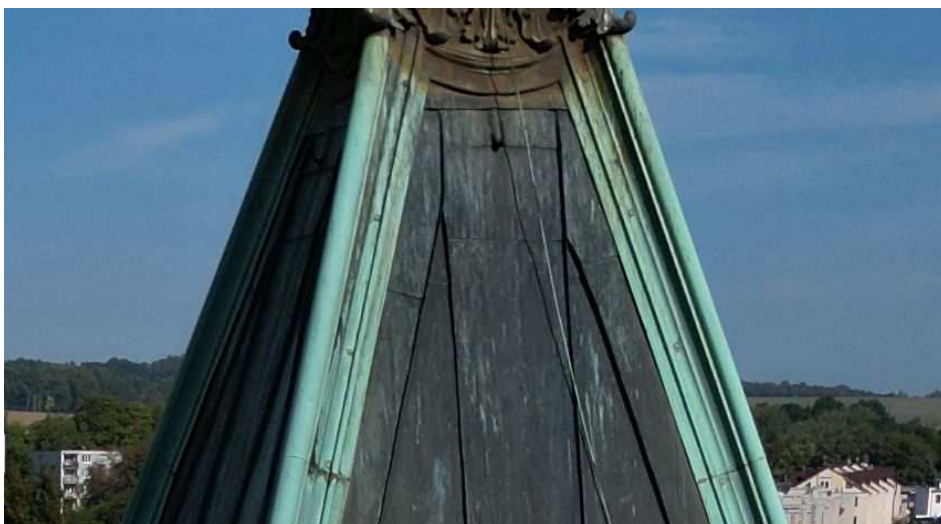
Ozdobné oplechování nároží střechy věže. Stávající oplechování bude posouzeno, opatrně demontováno, odvezeno do dílny. Poslouží jako vzor pro výrobu nového ozdobného oplechování. Nové oplechování bude provedeno modelovým způsobem, **pasířsky**. Po demontáži prvku bude upřesněn i způsob uchycení. Pravděpodobně je oplechování uchyceno hřebíky. Provedeno z pásů, kladených s přesahem. Nutná návaznost na oplechování střechy KL/A2 a na novou krytinu z přírodní břidlice. D+M. Dřevěná forma – kopyto je součástí prvku.

**Materiál:** měděný plech tl. 1,0 mm

**Povrch. úpr.:** bez p.ú.

**Rozměry:** RŠ 750 mm, Dl.: 7,0+7,0+7,0+7,0 = celk. dl.: 28,0 bm

**28,0 bm**



#### KL/A4

Nové oplechování horního líce zábradlí věže. Stávající řešení bude zdokumentováno. Pravděpodobně se nejedná o původní řešení, ale o funkční prvek provedený po předchozích zkušenostech s původním řešením. Oplechování bude zataženo pod krytinu věže a nároží. Provedeno s přesahem opatřeným okapnicí. Řešení bude upraveno dle půdorysného řešení a současného stavu. Kotveno příponkami. D+M.

**Materiál:** měděný plech tl. 0,6 mm  
**Povrch. úpr.:** bez p.ú.  
**Rozměry:** RŠ 1000 mm, dl: 1500 mm

**8 ks**



**KL/A5**

Nové oplechování sedlové střechy vikýře věže. Provedeno z plechu z důvodu malého sklonu střešních rovin. Stávající řešení bude zdokumentováno. Oplechování bude zataženo pod krytinu věže. Plechy spojeny na dvojistou stojatou drážku. Kotveno příponkami a kotevním plechem. Provedeno s přesahem opatřeným okapnicí. Řešení bude upraveno dle půdorysného řešení a současného stavu. D+M.

**Materiál:** měděný plech tl. 0,6 mm  
**Povrch. úpr.:** bez p.ú.  
**Rozměry:** Plocha cca 1,5 m<sup>2</sup>.

**4 ks**



**KL/A6**

Kotvící plech střechy vikýře. Kotveno příponkami. D+M.

**Materiál:** měděný plech tl. 0,6 mm  
**Povrch. úpr.:** bez p.ú.



**Rozměry:** RŠ 250 mm, dl.: 0,5 m

**8 ks**

**KL/A7**

Nové oplechování parapetu vikýře věže. Provedeno z důvodu ochrany zdiva a rámu okna. Oplechování bude ukončeno vodní drážkou ve styku se zdivem a okenním rámem. Plechy spojeny na ležatou drážku. Kotveno lepidlem na plech. Provedeno s přesahem opatřeným okapnicí. Řešení bude upraveno dle půdorysného řešení a současného stavu. D+M.

**Materiál:** měděný plech tl. 0,6 mm

**Povrch. úpr.:** bez p.ú.

**Rozměry:** RŠ 500 mm, dl.: 2 750 mm

**4 ks**



**KL/A8**

Oplechování horního líce římsy věže a tympanonů. Na základě prohlídky bude rozhodnuto o dalším postupu, zda bude provedena repase nebo nový prvek. Pro potřeby zpracování rozpočtu uvažujeme provedení nového prvku. Stávající oplechování bude demontováno. Nové oplechování bude provedeno dle oplechování stávajícího. Po demontáži prvku bude upřesněn i způsob uchycení. Nutná návaznost na omítky věže. Provedeno s přesahem opatřeným okapnicí. Spojení plechů provedeny na dvojistou stojatou drážku. K podkladu bude prvek přilepen lepidlem na plech. D+M.

**Materiál:** měděný plech tl. 0,6 mm

**Povrch. úpr.:** bez p.ú.

**Rozměry:** RŠ 750 mm, Dl.: 8,5+8,5+8,5+8,0 = celk. dl.: 34,0 bm

**34,0bm**



**KL/A9**

Oplechování horního líce římsy v tympanonu. Na základě prohlídky bude rozhodnuto o dalším postupu, zda bude provedena repase nebo nový prvek. Pro potřeby zpracování rozpočtu uvažujeme provedení nového prvku. Stávající oplechování bude demontováno. Nové oplechování bude provedeno dle oplechování stávajícího. Po demontáži prvku bude upřesněn i způsob uchycení. Nutná návaznost na omítky věže.

Provedeno s přesahem opatřeným okapnicí. Spoje plechů provedeny na dvojistou stojatou drážku. K podkladu bude prvek přilepen lepidlem na plech. D+M.

**Materiál:** měděný plech tl. 0,6 mm

**Povrch. úpr.:** bez p.ú.

**Rozměry:** RŠ 750 mm, Dl.: 4,5 bm

**4 ks**



**KL/A10**

Nástřešní žlab oblého tvaru žlab na horním líci zábradlí. Demontáž stávajícího, D+M nového. Provedeno dle současného řešení.

**Materiál:** měděný plech tl. 0,6 mm

**Povrch. úpr.:** bez p.ú.

**Rozměry:** RŠ 750 mm, Dl.: 8x 1,5 = celk. dl.: 12,0 bm

**12 bm**



**KL/A11**

Okapní svod od nástřešního žlabu. 8x sestava kolena, odpadní roury a výtokového kolena. Demontáž stávající, D+M nové. Provedeno dle stávajícího řešení.

**Materiál:** měděný plech tl. 0,6 mm

**Povrch. úpr.:** bez p.ú.

**Rozměry:** D = 70 mm, RŠ 250 mm, Dl.: 8x 1,0 = celk. dl.: 8,0 bm

**10 bm**

Foto viz KL/A10

**KL/A12**

Oplechování horního líce hlavní římsy. Na základě prohlídky bude rozhodnuto o dalším postupu, zda bude provedena repase nebo nový prvek. Pro potřeby zpracování rozpočtu uvažujeme provedení nového prvku. Stávající oplechování bude

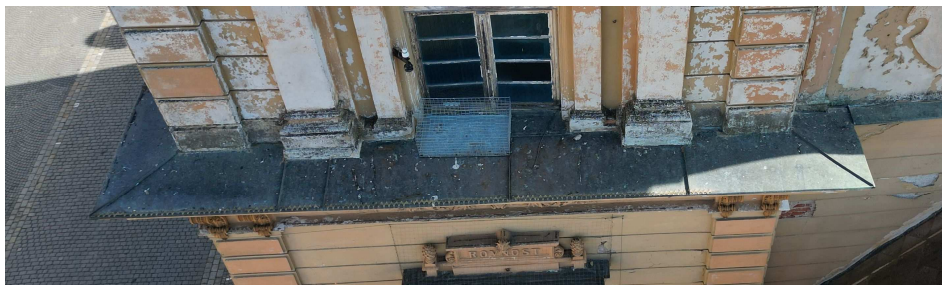
demontováno. Nové oplechování bude provedeno dle oplechování stávajícího. Po demontáži prvku bude upřesněn i způsob uchycení. Nutná návaznost na omítky věže. Provedeno s přesahem opatřeným okapnicí. Spoje plechů provedeny na dvojitou stojatou drážku. K podkladu bude prvek přilepen lepidlem na plech. D+M.

**Materiál:** měděný plech tl. 0,6 mm

**Povrch. úpr.:** bez p.ú.

**Rozměry:** RŠ 1000 mm, Dl.: 7,5+7,5+1,0+1,0 = celk. dl.: 17,0 bm

**17,0 bm**



### KL/A13

Nový atypický střešní poklop s úpravou pro napojení na plechovou krytinu. Provedeno dle současného řešení. Demontáž stávajícího, D+M nového.

**Materiál:** měděný plech tl. 0,6 mm

**Povrch. úpr.:** bez p.ú.

**Rozměry:** 500/500 mm

**1 ks**



## ÚSEK B: SEVERNÍ PRŮČELÍ RADNICE

### VÝPIS KLEMPÍŘSKÝCH PRVKŮ

ozn.	popis	množ.
<b>KL/B0</b>	<p>Bourací práce - demontáž klempířských prvků.  Demontáž plechové krytiny střechy, oplechování ....., Pl.: 12,0+5,0+5,0+6,0 = celk. pl.: 28,0 m<sup>2</sup>  RŠ 330 mm, dl.: 15,75+8,5+7,0+7,0 = celk. dl.: 38,25 bm  RŠ 500 mm, dl.: 8,5 bm  RŠ 660 mm, dl.: 26,0 bm  RŠ 750 mm, dl.: 17,5+6,0+8,0 = celk. dl.: 31,5 bm  RŠ 1000 mm, dl.: 19,0+6,0+8,5+12,0+8,75+27,5 = celk. dl.: 81,75 bm  Poklopy  Hrotnice  Vrchol střechy</p>	<p><b>28,0 m<sup>2</sup></b>  <b>38,25 bm</b>  <b>8,5 bm</b>  <b>26,0 bm</b>  <b>31,5 bm</b>  <b>81,75 bm</b>  <b>2 ks</b>  <b>2 ks</b>  <b>1 ks</b></p>
<b>KL/B1</b>	<p>Ozdobné oplechování hrotnice věže s makovicí. Stávající oplechování bude demontováno, odvezeno do dílny. Na základě prohlídky bude rozhodnuto o dalším postupu, zda bude provedena repase nebo nový prvek. Pro potřeby zpracování rozpočtu uvažujeme provedení nového prvku. Stávající hrotnice poslouží jako vzor pro výrobu nového ozdobného oplechování hrotnice. V případě nálezu schránky budou přizváni na otevření pracovníci památkové péče, archivu a muzea. Oplechování bude provedeno modelovým způsobem, <b>pasířsky</b>. Po demontáži prvku bude upřesněn i způsob uchycení. Nutná návaznost na oplechování střechy KL/B2 a KO/B1 a B2. D+M. Dřevěná forma – kopyto je součástí prvku.  <b>Materiál:</b> měděný plech tl. 1,0 mm  <b>Povrch. úpr.:</b> 2x speciální základní nátěr + vrchní speciální nátěr žluté barvy pod zlacení+ zlatnická pryskyřice + zlacení plátkovým zlatem.  <b>Rozměry:</b> D = 300 mm, h = 2 400 mm  POZN.: dolní část hrotnice viz foto KL/B2</p>	<p><b>2 ks</b></p>



<b>KL/B2</b>	<p>Nové oplechování valbové střechy vrcholu střechy. Provedeno z plechu z důvodu malého sklonu střešních rovin. Stávající řešení bude zdokumentováno, poslouží jako</p>
--------------	---



vzor pro nové oplechování. Plechy spojeny na dvojitou ležatou drážku. Kotveno příponkami a kotevním plechem. Provedeno s přesahem opatřeným drobnou okapnicí. D+M.

**Materiál:** měděný plech tl. 0,6 mm

**Povrch. úpr.:** bez p.ú.

**Rozměry:** Plocha cca 12,0 m<sup>2</sup>.

**12,0 m<sup>2</sup>**



**KL/B3**

Kotvící plech střechy. Kotveno příponkami. D+M.

**Materiál:** měděný plech tl. 0,6 mm

**Povrch. úpr.:** bez p.ú.

**Rozměry:** RŠ 250 mm, dl.: 7,75+7,75+1,25+1,25+3,5+3,5+3,5+5,0=  
= celk. dl.: 33,5 bm

**33,5 bm**

**KL/B4**

Ozdobné oplechování vrcholu střechy. Stávající, složitě profilované, pasířsky provedené oplechování vrcholu věže. Stávající oplechování bude demontováno, odvezeno do dílny. Na základě prohlídky bude rozhodnuto o dalším postupu, zda bude provedena repase nebo nový prvek. Pro potřeby zpracování rozpočtu uvažujeme provedení nového prvku. Stávající oplechování poslouží jako vzor pro výrobu nového ozdobného oplechování. Provedeno **pasířským** způsobem. Nutná návaznost na oplechování hrotnice KL/B2. D+M. Dřevěná forma – kopyto je součástí prvku.

**Materiál:** měděný plech tl. 1,0 mm

**Povrch. úpr.:** bez p.ú.

**Rozměry:** ~7000/1250/750 mm

**1 ks**



**KL/B5**

Ozdobné oplechování nároží centrální střechy. Oplechování je ozdobné, profilované s oblým vrcholem s rostlinným motivem. Stávající oplechování bude posouzeno, opatrně demontováno, odvezeno do dílny. Poslouží jako vzor pro výrobu nového ozdobného oplechování. Nové oplechování bude provedeno modelovým způsobem,

**pasířsky.** Po demontáži prvku bude upřesněn i způsob uchycení. Pravděpodobně je oplechování uchyceno hřeby. Provedeno z pásů, kladených s přesahem. Nutná návaznost na oplechování střechy KL/A6 a na novou krytinu z přírodní břidlice. D+M. Dřevěná forma – kopyto je součástí prvku.

**Materiál:** měděný plech tl. 1,0 mm

**Povrch. úpr.:** bez p.ú.

**Rozměry:** RŠ 1000 mm, Dl.: 6,5+6,5+3,0+3,0 = celk. dl.: 19,0 bm

**19,0 bm**



#### KL/B6

Ozdobné vodorovné oplechování střechy navazující na oplechování nároží KL/B5. Oplechování je ozdobné, profilované s oblým vrcholem s rostlinným motivem. Stávající oplechování bude posouzeno, opatrně demontováno, odvezeno do dílny. Poslouží jako vzor pro výrobu nového ozdobného oplechování. Nové oplechování bude provedeno modelovým způsobem, **pasířsky.** Po demontáži prvku bude upřesněn i způsob uchycení. Pravděpodobně je oplechování uchyceno hřeby. Provedeno z pásů, kladených s přesahem. Nutná návaznost na oplechování střechy KL/A6 a na novou krytinu z přírodní břidlice. D+M. Dřevěná forma – kopyto je součástí prvku.

**Materiál:** měděný plech tl. 0,6 mm

**Povrch. úpr.:** bez p.ú.

**Rozměry:** RŠ 750 mm, Dl.: 7,5+7,5+1,25+1,25 = celk. dl.: 17,5 bm

**17,5 bm**



#### KL/B7

Vyplechování úžlabí střech o různém spádu s napojením na tvrdou krytinu (břidlici). Pod krytinou ukončeno vodní drážkou. Kotveno příponkami. Demontáž stávajícího, D+M nového.

**Materiál:** měděný plech tl. 0,6 mm

**Povrch. úpr.:** bez p.ú.

**Rozměry:** RŠ 660 mm, dl.: 7,5+7,5+5,5+5,5 = celk. dl.: 26,0 bm

**26,0 bm**

**KL/B8**

Vyplechování zaatikového žlabu s napojením na tvrdou krytinou (břidlici) a na oplechování zadní strany atiky. Pod krytinou ukončeno vodní drážkou. Vytažena na atiku, zde návaznost na oplechování boku atiky. Kotveno příponkami. Napojení na vyplechovaná úžlabí. Demontáž stávajícího, D+M nového.

**Materiál:** měděný plech tl. 0,6 mm

**Povrch. úpr.:** bez p.ú.

**Rozměry:** RŠ 1000 mm, dl.: 3,0+3,0 = celk. dl.: 6,0 bm

**6,0 bm**

**KL/B9**

Oplechování zadního boku atiky v návaznosti na žlab KL/B7. Demontáž stávajícího, D+M nového.

**Materiál:** měděný plech tl. 0,6 mm

**Povrch. úpr.:** bez p.ú.

**Rozměry:** RŠ 750 mm, dl.: 3,0+3,0 = celk. dl.: 6,0 bm

**6,0 bm**

**KL/B10**

Čelo žlabu KL/B7 opatřené propustkem a odpadní rourou vyústěnou do nástřešního žlabu. Demontáž stávajícího, D+M nového.

**Materiál:** měděný plech tl. 0,6 mm

**Povrch. úpr.:** bez p.ú.

**Rozměry:** Plech čela atypický 500/500 mm, zděř D = 100 mm + odpadní roura D = 100 mm, dl.: 1,0 bm

**2 ks**

**KL/B11**

Nové oplechování horního líce atiky. Stávající bude demontováno, nové bude provedeno dle původního vzoru. Po demontáži prvku bude upřesněn způsob uchycení, předpoklad lepení lepidlem. Přesah oplechování min. 35 mm opatřen okapnicí. Napojeno na štít vodní drážkou. Spoje jednotlivých částí budou na ležatou drážku. Demontáž stávajícího, D+M nového.

**Materiál:** měděný plech tl. 0,6 mm

**Povrch. úpr.:** bez p.ú.

**Rozměry:** plocha střechy malého vikýře 2,5 m<sup>2</sup> + vyplechování úžlabí, napojení na střechu RŠ 750 mm, dl. 4,0+4,0 = celk. dl.: 8,0 bm.

**8,0 bm**

**KL/B12**

Atypický nástřešní žlab. Provedení obdobné dle stávajícího řešení včetně ztužení. Prvek je složitý tvořený ozdobným čelem a vlastním žlabem. Předpokládáme, že součástí prvku je nosná konstrukce z páskové oceli (viz výpis zámečnických prvků). Způsob provedení celé sestavy oplechování a nástřešního žlabu bude upřesněn na stavbě dle stávajícího řešení. Odvodnění dle stávajícího řešení. Čela jsou součástí prvku. Též propustek drážkové vody do půdního žlabu. Demontáž stávajícího, D+M nového.

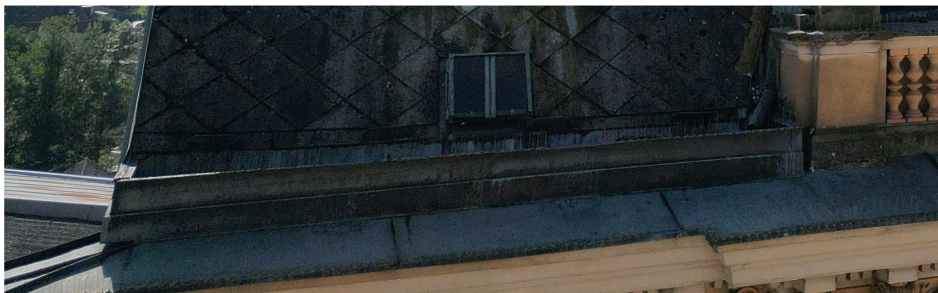
**Materiál:** měděný plech tl. 0,6 mm

**Povrch. úpr.:** bez p.ú.

**Rozměry:** žlab: RŠ 1 000 mm, čelo: RŠ 750 mm dl.: 3,5+5,0 =  
= celk. dl.: 8,5 bm

**8,5 bm**





**KL/B13**

Šikmé lemování zdi na střeše s tvrdou krytinou (břidlicí). Oplechování bude vytaženo na stěnu min. 120 mm. Způsob provedení bude upřesněn na stavbě. Demontáž stávajícího, D+M nového.

**Materiál:** měděný plech tl. 0,6 mm

**Povrch. úpr.:** bez p.ú.

**Rozměry:** RŠ 330 mm, dl.: 6,75+4,5+4,5 = celk. dl.: 15,75 bm

**15,75 bm**

**KL/B14**

Oplechování čela a boků stávajícího velkého vikýře. Oplechování je provedeno pasířským způsobem a je zdobné. Stávající oplechování bude zdokumentováno, demontováno a odvezeno do dílny. Na základě prohlídky bude rozhodnuto o dalším postupu, zda bude provedena repase nebo nový prvek. Pro potřeby zpracování rozpočtu uvažujeme provedení nového prvku. Stávající oplechování poslouží jako vzor pro výrobu nového ozdobného oplechování. Provedeno **pasířským** způsobem. Součástí prvku je i vodorovné a šikmé lemování na střeše s tvrdou krytinou. (břidlicí). Lemování je součástí prvku. Oplechování napojit na okno TR/B2. Demontáž stávajícího, D+M nového. Dřevěná forma – kopyto je součástí prvku.

**Materiál:** měděný plech tl. 0,6 mm

**Povrch. úpr.:** bez p.ú.

**Rozměry:** plocha oplechování vikýře celkem cca 2,5 m<sup>2</sup> + lemování RŠ 330 mm dl. celkem 4,25 bm.

**2 kompl.**



**KL/B15**

Oplechování římsy velkého vikýře. Oplechování je provedeno pasířským způsobem a je zdobné. Stávající oplechování bude zdokumentováno, demontováno a odvezeno do dílny. Na základě prohlídky bude rozhodnuto o dalším postupu, zda bude provedena repase nebo nový prvek. Pro potřeby zpracování rozpočtu uvažujeme provedení nového prvku. Stávající oplechování poslouží jako vzor pro výrobu nového ozdobného



oplechování. Provedeno **pasířským** způsobem. Demontáž stávajícího, D+M nového. Dřevěná forma – kopyto je součástí prvku.

**Materiál:** měděný plech tl. 0,6 mm

**Povrch. úpr.:** bez p.ú.

**Rozměry:** RŠ 330 mm, Dl.: 3,5 bm

**2 ks**

Viz KL/B14

#### KL/A16

Nové oplechování valbové střechy velkého vikýře. Provedeno z plechu z důvodu malého sklonu střešních rovin. Stávající řešení bude zdokumentováno. Oplechování bude zataženo pod krytinu střechy - úžlabí. Plechy spojeny na dvojistou ležatou drážku. Kotveno příponkami a kotevním plechem. Provedeno s přesahem opatřeným okapnicí. Na vrcholu věže je profilovaná váza válcového tvaru s hrotnicí ukončenou koulí na vrcholu. Řešení bude upraveno dle půdorysného řešení a současného stavu. D+M.

**Materiál:** měděný plech tl. 0,6 mm

**Povrch. úpr.:** bez p.ú.

**Rozměry:** Plocha cca 2,5 m<sup>2</sup>.

**2 kompl.**

Viz KL/B14

#### KL/B17

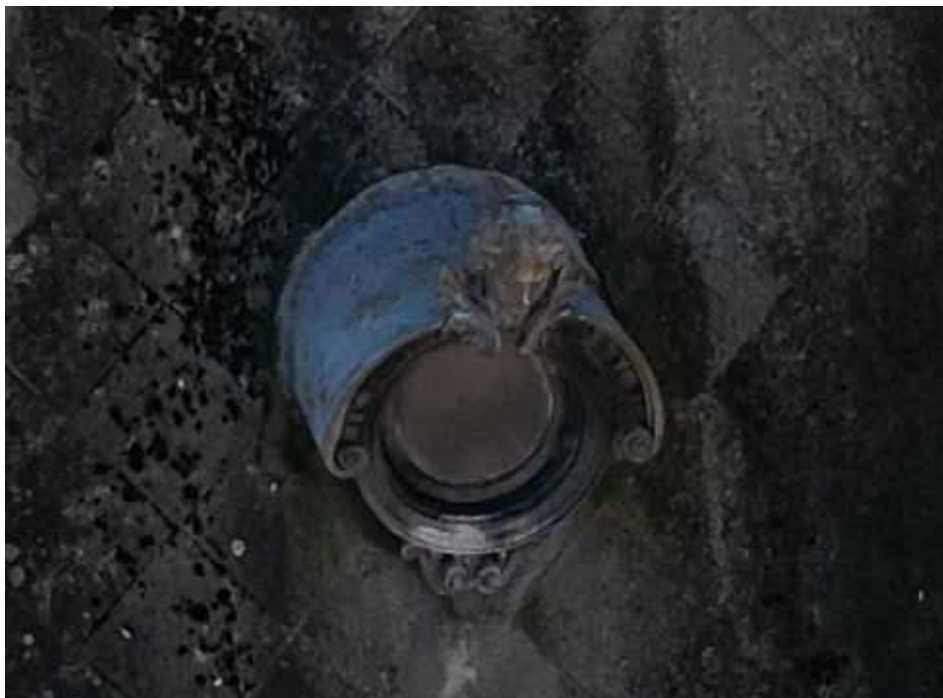
Oplechování čela, boků a střechy stávajícího malého vikýře. Oplechování je provedeno pasířským způsobem a je zdobné. Vikýř je kruhového tvaru. Profilované průčelí je navíc ozdobeno rostlinným motivem v parapetní části. Oválná střecha ukončená volutami je na svém vrcholu ozdobena rostlinným motivem a hlavičkou putti. Stávající oplechování bude zdokumentováno, demontováno a odvezeno do dílny. Na základě prohlídky bude rozhodnuto o dalším postupu, zda bude provedena repase nebo nový prvek. Pro potřeby zpracování rozpočtu uvažujeme provedení nového prvku. Stávající oplechování poslouží jako vzor pro výrobu nového ozdobného oplechování. Provedeno **pasířským** způsobem. Součástí prvku je i vodorovné a šikmé lemování na střeše s tvrdou krytinou (břidlicí) a také napojení v úžlabí střech. Lemování a vyplechování úžlabí jsou součástí prvku. Oplechování napojit na okno TR/B3. Demontáž stávajícího, D+M nového. Dřevěná forma – kopyto je součástí prvku.

**Materiál:** měděný plech tl. 0,6 mm

**Povrch. úpr.:** bez p.ú.

**Rozměry:** plocha oplechování vikýře celkem cca 1,5 m<sup>2</sup> včetně vyplechování a lemování.

**4 kompl.**



**KL/B18** Nové typové střešní okno s úpravou pro napojení na tvrdou krytinu (břidlici). Demontáž stávajícího, D+M nového.

**Zasklení:** typové, čiré drátosklo tl. 6 mm

**Materiál:** měděný plech tl. 0,6 mm

**Povrch. úpr.:** bez p.ú.

**Rozměry:** 600/600 mm

**2 ks**

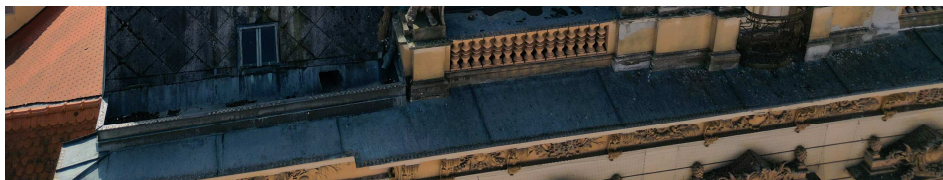
**KL/B19** Oplechování horního líce hlavní římsy v průčelí. Na základě prohlídky bude rozhodnuto o dalším postupu, zda bude provedena repase nebo nový prvek. Pro potřeby zpracování rozpočtu uvažujeme provedení nového prvku. Stávající oplechování bude demontováno. Nové oplechování bude provedeno dle oplechování stávajícího. Po demontáži prvku bude upřesněn i způsob uchycení, předpoklad lepení lepidlem na plech. Nutná návaznost na omítky věže. Provedeno s přesahem opatřeným okapnicí. Spoje plechů provedeny na dvojistou ležatou drážku. Půdorysně upravit průběhu atiky. D+M.

**Materiál:** měděný plech tl. 0,6 mm

**Povrch. úpr.:** bez p.ú.

**Rozměry:** RŠ 1000 mm, Dl.: 12,0 bm

**12,0 bm**



**KL/B20** Oplechování horního líce hlavní římsy v návaznosti na atypický nástřešní žlab. Na základě prohlídky bude rozhodnuto o dalším postupu, zda bude provedena repase nebo nový prvek. Pro potřeby zpracování rozpočtu uvažujeme provedení nového prvku. Stávající oplechování bude demontováno. Nové oplechování bude provedeno dle oplechování stávajícího. Po demontáži prvku bude upřesněn i způsob uchycení, předpoklad lepení lepidlem na plech. Nutná návaznost na omítky věže. Provedeno

s přesahem opatřeným okapnicí. Spoje plechů provedeny na dvojitou ležatou drážku. Půdorysně upravit průběhu atiky. D+M.

**Materiál:** měděný plech tl. 0,6 mm

**Povrch. úpr.:** bez p.ú.

**Rozměry:** RŠ 1000 mm, Dl.: 2,75+5,0+1,0 = celk. dl.: 8,75 bm

**8,75 bm**

**KL/B21**

Oplechování přechodu střech, změna sklonu a etap B-C. Zataženo pod krytinu z břidlice, opatřeno vodní drážkou. Zalomeno dle sklonů střech. Volný přesah vyztužen ohybem. Demontáž stávajícího, D+M nového.

**Materiál:** měděný plech tl. 0,6 mm

**Povrch. úpr.:** bez p.ú.

**Rozměry:** RŠ 500 mm, Dl.: 8,5 bm

**8,5 bm**



**KL/B22**

Vyplechování žlabů v půdním prostoru. V dřevěné konstrukci z prken tl. 30 mm je vložen plechový žlab 360/270 mm. Spoje dílů na ležatou drážku. Kotvení prvku hřebce do horního líce dřevěných boků žlabu. Stávající vyplechování bude prověřeno. Na základě podrobné prohlídky bude určeno, zda bude provedeno nové vyplechování. Pro potřeby zpracování rozpočtu předpokládáme provedení nového vyplechování a provedení drobných úprav oproti stávajícímu stavu. Úpravy žlabu spočívají především v napojeních na okapní žlaby a na kanalizaci. D+M.

**Materiál:** měděný plech tl. 0,6 mm

**Povrch. úpr.:** bez p.ú.

**Rozměry:** RŠ 1000 mm, Dl.: 7,0+2,25+4,25+14,0 = celk. dl.: 27,5 bm

**27,5 bm**

**KL/B23**

Závětrná lišta na střeše s tvrdou krytinou (břidlicí). Demontáž stávající lišty, D+M lišty nové.

**Materiál:** měděný plech tl. 0,6 mm

**Povrch. úpr.:** bez p.ú.

**Rozměry:** RŠ 330 mm, dl.: 7,0 bm

**7,0 bm**

**KL/B24**

Provizorní oplechování hřebene střechy před finálním dokončením. D+M.

**Materiál:** měděný plech tl. 0,6 mm

**Povrch. úpr.:** bez p.ú.

**Rozměry:** RŠ 330 mm, dl.: 6,0+4,75 = celk. dl. 10,75 bm

**10,75 bm**

## ÚSEK C: PŘEDNÍ OBJEKT A SPOJOVACÍ KRČEK

### VÝPIS KLEMPÍŘSKÝCH PRVKŮ

ozn.	popis	množ.
<b>KL/C0</b>	Bourací práce - demontáž klempířských prvků. RŠ 250 mm, dl.: 29,75 bm RŠ 330 mm, dl.: 11,0+11,0+6,0+15,0+10,0 = celk. dl.: 52,0 bm RŠ 500 mm, dl.: 7,5 bm RŠ 660 mm, dl.: 29,25 bm RŠ 750 mm, dl.: 16,5 bm RŠ 1000 mm, dl.: 29,25 bm Poklopy	<b>29,75 bm</b> <b>52,2 bm</b> <b>7,5 bm</b> <b>29,25 bm</b> <b>16,5 bm</b> <b>29,25 bm</b> <b>12 ks</b>
<b>KL/C1</b>	Připojovací lišta pro uchycení okapního plechu KL/C2 a oplechování střechy KL/C13. Přesah cca 50 mm. Kotveno vruty s plochou hlavou. Způsob bude upřesněn na stavbě. Demontáž stávající, D+M nové. <b>Materiál:</b> měděný plech tl. 0,6 mm <b>Povrch. úpr.:</b> bez p.ú. <b>Rozměry:</b> RŠ 250 mm, dl.: 10,25+6,75+5,5+6,75 = celk. dl.: 29,25 bm	<b>29,25 bm</b>
<b>KL/C2</b>	Oplechování okapu střechy pod nástřešním žlabem. Přesah cca 50 mm opatřený okapnicí. Kotveno vruty/hřeby a příponkami k bednění v horní části, v dolní části k připojovací liště. Způsob provedení celé sestavy oplechování a nástřešního žlabu bude upřesněn na stavbě dle stávajícího řešení. Napojení na tvrdou krytinu z břidlice a na plechovou krytinu. Demontáž stávajícího, D+M nového. <b>Materiál:</b> měděný plech tl. 0,6 mm <b>Povrch. úpr.:</b> bez p.ú. <b>Rozměry:</b> RŠ 1 000 mm, dl.: 10,25+6,75+5,5+6,75 = celk. dl.: 29,25 bm	<b>29,25 bm</b>
<b>KL/C3</b>	Závětrná lišta na střeše s tvrdou krytinou (břidlicí). Demontáž stávající lišty, D+M lišty nové. <b>Materiál:</b> měděný plech tl. 0,6 mm <b>Povrch. úpr.:</b> bez p.ú. <b>Rozměry:</b> RŠ 330 mm, dl.: 11,0 bm	<b>11,0 bm</b>
<b>KL/C4</b>	Šikmé lemování zdi na střeše s tvrdou krytinou (břidlicí). Demontáž stávajícího, D+M nového. <b>Materiál:</b> měděný plech tl. 0,6 mm <b>Povrch. úpr.:</b> bez p.ú. <b>Rozměry:</b> RŠ 330 mm, dl.: 1,5+9,5 = celk. dl.: 11,0 bm	<b>11,0 bm</b>
<b>KL/C5</b>	Vodorovné lemování zdi na střeše s tvrdou krytinou (břidlicí). Kotveno klempířskými vruty do zdiva. Vytaženo na zdivo min. 120 mm. Demontáž stávajícího, D+M nového. <b>Materiál:</b> měděný plech tl. 0,6 mm <b>Povrch. úpr.:</b> bez p.ú. <b>Rozměry:</b> RŠ 330 mm, dl.: 5,5+0,5 = celk. dl.: 6,0 bm	<b>6,0 bm</b>



- KL/C6** Vyplechování úžlabí střech o různém spádu s napojením na plechovou krytinu na jedné straně a na tvrdou krytinu (břidlici) na straně druhé. Demontáž stávajícího, D+M nového.  
**Materiál:** měděný plech tl. 0,6 mm  
**Povrch. úpr.:** bez p.ú.  
**Rozměry:** RŠ 750 mm, dl.: 8,25+8,25 = celk. dl.: 16,5 bm **16,5 bm**
- KL/C7** Oplechování střechy. Nové oplechování bude provedeno na dvojitou stojatou drážku ze svitků plechu RŠ 660 mm. Součástí oplechování je přesah s okapnicí a návaznost na vyplechování úžlabí střech různého sklonu. Po demontáži prvku bude upřesněn i způsob uchycení. Předpoklad: příponky. D+M.  
**Materiál:** měděný plech tl. 0,6 mm  
**Povrch. úpr.:** bez p.ú.  
**Rozměry:** Plechy RŠ 660 mm. Plocha střechy cca 92,0 m<sup>2</sup> **92,0 m<sup>2</sup>**
- KL/C8** Šikmé lemování zdi na střeše s plechovou krytinou. Demontáž stávajícího, D+M nového.  
**Materiál:** měděný plech tl. 0,6 mm  
**Povrch. úpr.:** bez p.ú.  
**Rozměry:** RŠ 330 mm, dl.: 5,0+5,0+5,0 = celk. dl.: 15,0 bm **15,0 bm**
- KL/C9** Nové oplechování horního líce šikmé atiky. Stávající bude demontováno, nové bude provedeno dle původního vzoru. Po demontáži prvku bude upřesněn způsob uchycení, předpoklad lepení lepidlem. Přesah oplechování min. 35 mm opatřen okapnicí. Spoje jednotlivých částí budou na ležatou drážku. Demontáž stávajícího, D+M nového.  
**Materiál:** měděný plech tl. 0,6 mm  
**Povrch. úpr.:** bez p.ú.  
**Rozměry:** RŠ 330 mm, dl. 5,0+5,0 = celk. dl.: 10,0 bm. **10,0 bm**
- KL/C10** Nástřešní žlab oblého tvaru s vnitřní návalkou na přední straně a vodní drážkou na zadní straně. Provedeno pro napojení na tvrdou krytinu (břidlici) a plechovou krytinu. Demontáž stávajícího, D+M nového.  
**Materiál:** měděný plech tl. 0,6 mm  
**Povrch. úpr.:** bez p.ú.  
**Rozměry:** RŠ 660 mm, 10,25+6,75+5,5+6,75 = celk. dl.: 29,25 bm **29,25 bm**
- KL/C11** Žlabový hák pro nástřešní žlab. Demontáž stávajícího, D+M nového.  
**Materiál:** měděný profil 30/6 mm.  
**Povrch. úpr.:** bez p.ú.  
**Rozměry:** 30/6 mm, D = 180 mm **30 ks**
- KL/C12** Nové typové střešní okno s úpravou pro napojení na tvrdou krytinu (břidlici). Demontáž stávajícího, D+M nového.  
**Zasklení:** typové, čiré drátosklo tl. 6 mm  
**Materiál:** měděný plech tl. 0,6 mm  
**Povrch. úpr.:** bez p.ú.  
**Rozměry:** 600/600 mm **6 ks**

- KL/C13** Nové typové střešní okno s úpravou pro napojení na plechovou krytinu. Demontáž stávajícího, D+M nového.  
**Zasklení:** typové, čiré drátosklo tl. 6 mm  
**Materiál:** měděný plech tl. 0,6 mm  
**Povrch. úpr.:** bez p.ú.  
**Rozměry:** 600/600 mm **1 ks**
- KL/C14** Odvodnění nástřešního žlabu. Sestava ze žlabového hrdla, kolene a odpadní trouba kruhového průřezu D = 100 mm. D+M.  
**Materiál:** měděný plech tl. 0,6 mm  
**Povrch. úpr.:** bez p.ú.  
**Rozměry:** RŠ 330 mm, Dl.: 1,0 bm **3 kompl.**
- KL/C15** Sněhová dvoutyčová zábrana pro falcovanou krytinu s dvojitou stojatou drážkou. Sestava tvořena z držáků osazených na každý falc, trubek D = 32 mm a spojek trubek. Kompletní systém. D+M.  
**Materiál:** měď  
**Povrch. úpr.:** bez p.ú.  
**Rozměry:** dl.: 8,0+8,0 = celk. dl.: 16,0 bm **16,0 bm**
- KL/C16** Sněhová dvoutyčová zábrana pro šroubování na bednění. Sestava tvořena z držáků osazených na bednění, trubek D = 22 mm a spojek trubek. Držák z ocelové pásovinu a trubek. Žárově zinkováno + prášková barva. Kompletní systém. D+M.  
**Materiál:** ocel  
**Povrch. úpr.:** systémová úprava – žárově zinkování + prášková barva (odstín antracit RAL 7016, polomat).  
**Rozměry:** dl.: 10,0+8,0 = celk. dl.: 16,0 bm **16,0 bm**
- KL/C17** Komínek ZTI z pozinkovaného plechu s návazností na střeche s tvrdou krytinou (břidlicí). Demontáž stávajícího, D+M nového.  
**Materiál:** měděný plech tl. 0,6 mm  
**Povrch. úpr.:** bez p.ú.  
**Rozměry:** D = 150 mm, h = cca 500 mm. **3 ks**  
D = 100 mm, h = cca 500 mm. **1 ks**
- KL/C18** Oplechování horního líce římsy v průčelí západního štítu. Na základě prohlídky bude rozhodnuto o dalším postupu, zda bude provedena repase nebo nový prvek. Pro potřeby zpracování rozpočtu uvažujeme provedení nového prvku. Stávající oplechování bude demontováno. Nové oplechování bude provedeno dle oplechování stávajícího. Po demontáži prvku bude upřesněn i způsob uchycení. Nutná návaznost na omítky věže. Provedeno s přesahem opatřeným okapnicí. Spoje plechů provedeny na dvojitou stojatou drážku. K podkladu bude prvek přilepen lepidlem na plech. D+M.  
**Materiál:** měděný plech tl. 0,6 mm  
**Povrch. úpr.:** bez p.ú.  
**Rozměry:** RŠ 500 mm, Dl.: 7,0 + 0,5 = celk. dl.: 7,5 bm **7,5 bm**



## ÚSEK D: DVORNÍ OBJEKT RADNICE

### VÝPIS KLEMPÍŘSKÝCH PRVKŮ

ozn.	popis	množ.
<b>KL/D0</b>	<p>Bourací práce - demontáž klempířských prvků.  Demontáž plechové krytiny střechy, oplechování ....., Pl.: 7,5+2,5+5,0+4,0+44,0 =  celk. pl.: 63,0 m<sup>2</sup>  RŠ 250 mm, dl.: 67,0+1,0 = celk. dl.: 68,0 bm  RŠ 330 mm, dl.: 32,5+50,5+5,75+10,0+9,0+5,0+4,0+29,0 =  = celk. dl.: 145,75 bm  RŠ 400 mm, dl.: 1,5 bm  RŠ 500 mm, dl.: 17,5+24,0 = celk. dl.: 41,5 bm  RŠ 660 mm, dl.: 14,0+4,0+24,0+24,0+7,0 = celk. dl.: 73,0 bm  RŠ 750 mm, dl.: 23,0+2,0 = celk. dl.: 25,0 bm  RŠ 1000 mm, dl.: 14,0+28,25+7,75+24,0+5,75+9,75 = celk. dl.: 89,5 bm  Poklopy</p>	<p><b>63,0 m<sup>2</sup></b>  <b>68,0 bm</b>  <b>145,75 bm</b>  <b>1,5 bm</b>  <b>41,5 bm</b>  <b>73,0 bm</b>  <b>25,0 bm</b>  <b>89,5 bm</b>  <b>16 ks</b></p>
<b>KL/D1</b>	<p>Připojovací lišta pro uchycení okapního plechu KL/D2 a oplechování střechy KL/D33.  Přesah cca 50 mm. Kotveno vruty s plochou hlavou. Způsob bude upřesněn na stavbě.  Demontáž stávající, D+M nové.  <b>Materiál:</b> měděný plech tl. 0,6 mm  <b>Povrch. úpr.:</b> bez p.ú.  <b>Rozměry:</b> RŠ 250 mm, dl.: 5,75+8,25+8,0+14,25+6,75+24,0 =  = celk. dl.: 67,0 bm</p>	<p><b>67,0 bm</b></p>
<b>KL/D2</b>	<p>Oplechování okapu střechy pod nástřešním žlabem. Přesah cca 50 mm opatřený okapnicí. Kotveno vruty/hřeby a příponkami k bednění v horní části, v dolní části k připojovací liště. Způsob provedení celé sestavy oplechování a nástřešního žlabu bude upřesněn na stavbě dle stávajícího řešení. Napojení na tvrdou krytinu z břidlice a na plechovou krytinu. Demontáž stávajícího, D+M nového.  <b>Materiál:</b> měděný plech tl. 0,6 mm  <b>Povrch. úpr.:</b> bez p.ú.  <b>Rozměry:</b> RŠ 1 000 mm, dl.: 5,75+8,25= celk. dl.: 14,0 bm</p>	<p><b>14,0 bm</b></p>
<b>KL/D3</b>	<p>Závětrná lišta na střeše s plechovou krytinou. Demontáž stávající lišty, D+M lišty nové.  <b>Materiál:</b> měděný plech tl. 0,6 mm  <b>Povrch. úpr.:</b> bez p.ú.  <b>Rozměry:</b> RŠ 330 mm, dl.: 11,75+2,5+11,75+2,5+4,25+4,25 =  = celk. dl.: 32,5 bm</p>	<p><b>32,5 bm</b></p>
<b>KL/D4</b>	<p>Šikmé lemování zdi na střeše s plechovou krytinou. Demontáž stávajícího, D+M nového.  <b>Materiál:</b> měděný plech tl. 0,6 mm  <b>Povrch. úpr.:</b> bez p.ú.  <b>Rozměry:</b> RŠ 330 mm, dl.: 5,0+5,0+8,25+7,25+4,25+3,75+(10x1,5)+1,0+1,0 =  = celk. dl.: 50,5 bm</p>	<p><b>50,5 bm</b></p>



- KL/D5** Vodorovné lemování zdi na střeše s tvrdou krytinou (břidlicí). Kotveno klempířskými vruty do zdiva. Vytaženo na zdivo min. 120 mm. Demontáž stávajícího, D+M nového.  
**Materiál:** měděný plech tl. 0,6 mm  
**Povrch. úpr.:** bez p.ú.  
**Rozměry:** RŠ 330 mm, dl.: 0,75+(5x1,0) = celk. dl.: 5,75 bm **5,75 bm**
- KL/D6** Nové oplechování horního líce šikmé atiky. Stávající bude demontováno, nové bude provedeno dle původního vzoru. Po demontáži prvku bude upřesněn způsob uchycení, předpoklad lepení lepidlem. Přesah oplechování min. 35 mm opatřen okapnicí. Spoje jednotlivých částí budou na ležatou drážku. Demontáž stávajícího, D+M nového.  
**Materiál:** měděný plech tl. 0,6 mm  
**Povrch. úpr.:** bez p.ú.  
**Rozměry:** RŠ 330 mm, dl. 5,0+5,0 = celk. dl.: 10,0 bm. **10,0 bm**
- KL/D7** Vyplechování úžlabí střech o různém spádu s napojením na plechovou krytinu. Demontáž stávajícího, D+M nového.  
**Materiál:** měděný plech tl. 0,6 mm  
**Povrch. úpr.:** bez p.ú.  
**Rozměry:** RŠ 750 mm, dl.: 9,5+9,5+4,0 = celk. dl.: 23,0 bm **23,0 bm**
- KL/D8** Nástřešní žlab oblého tvaru s vnitřní návalkou na přední straně a vodní drážkou na zadní straně. Provedeno pro napojení na tvrdou krytinu (břidlici) a plechovou krytinu. Demontáž stávajícího, D+M nového.  
**Materiál:** měděný plech tl. 0,6 mm  
**Povrch. úpr.:** bez p.ú.  
**Rozměry:** RŠ 660 mm, 5,75+8,25 = celk. dl.: 14,0 bm **14,0 bm**
- KL/D9** Žlabový hák pro nástřešní žlab. Demontáž stávajícího, D+M nového.  
**Materiál:** měděný profil 30/6 mm.  
**Povrch. úpr.:** bez p.ú.  
**Rozměry:** 30/6 mm, D = 180 mm **14 ks**
- KL/D10** Odpojení a napojení dešťového svodu. **3 ks**
- KL/D11** Nové lemování systémového vikýře s napojením na plechovou krytinu. Sestava tvořena přením dílem, zadním dílem a dvojicí bočních dílů. Demontáž stávajícího, D+M nového.  
**Materiál:** měděný plech tl. 0,6 mm  
**Povrch. úpr.:** bez p.ú.  
**Rozměry:** přední díl, RŠ 330 mm, dl. 3,25 bm.  
2x boční díl, RŠ 330 mm, dl. 1,75 bm.  
zadní díl, RŠ 400 mm, dl. 3,25 bm. **1 kompl.**
- KL/D12** Oplechování čela a boků stávajícího velkého vikýře. Oplechování je provedeno pasířským způsobem a je zdobné. Stávající oplechování bude zdokumentováno, demontováno a odvezeno do dílny. Na základě prohlídky bude rozhodnuto o dalším postupu, zda bude provedena repase nebo nový prvek. Pro potřeby zpracování rozpočtu uvažujeme provedení nového prvku. Stávající oplechování poslouží jako vzor pro výrobu nového ozdobného oplechování. Provedeno **pasířským** způsobem.

Součástí prvku je i vodorovné a šikmé lemování na střeše s tvrdou krytinou. (břidlicí). Lemování je součástí prvku. Oplechování napojit na okno TR/B2. Demontáž stávajícího, D+M nového. Dřevěná forma – kopyto je součástí prvku.

**Materiál:** měděný plech tl. 0,6 mm

**Povrch. úpr.:** bez p.ú.

**Rozměry:** plocha oplechování vikýře celkem cca 1,5 m<sup>2</sup>

**5 kompl.**



#### KL/D13

Oplechování římsy velkého vikýře. Oplechování je provedeno pasířským způsobem a je zdobné. Stávající oplechování bude zdokumentováno, demontováno a odvezeno do dílny. Na základě prohlídky bude rozhodnuto o dalším postupu, zda bude provedena repase nebo nový prvek. Pro potřeby zpracování rozpočtu uvažujeme provedení nového prvku. Stávající oplechování poslouží jako vzor pro výrobu nového ozdobného oplechování. Provedeno **pasířským** způsobem. Demontáž stávajícího, D+M nového. Dřevěná forma – kopyto je součástí prvku.

**Materiál:** měděný plech tl. 0,6 mm

**Povrch. úpr.:** bez p.ú.

**Rozměry:** RŠ 500 mm, Dl.: 3,5 bm

**5 ks**



**KL/D14** Oplechování čelního štítu a váza v průčelí vikýře. Oplechování je provedeno pasířským způsobem a je zdobné. Stávající oplechování bude zdokumentováno, demontováno a odvezeno do dílny. Na základě prohlídky bude rozhodnuto o dalším postupu, zda bude provedena repase nebo nový prvek. Pro potřeby zpracování rozpočtu uvažujeme provedení nového prvku. Stávající oplechování poslouží jako vzor pro výrobu nového ozdobného oplechování. Provedeno **pasířským** způsobem. Demontáž stávajícího, D+M nového. Dřevěná forma – kopyto je součástí prvku.

**Materiál:** měděný plech tl. 0,6 mm

**Povrch. úpr.:** bez p.ú.

**Rozměry:** Plocha: cca 0,5 m<sup>2</sup>, váza~150/150/320 mm

**5 kompl.**

Viz KL/D13

**KL/D15** Nové oplechování segmentové střechy velkého vikýře. Provedeno z plechu z důvodu malého sklonu střešních rovin. Stávající řešení bude zdokumentováno. Oplechování bude zataženo pod krytinu střechy - úžlabí. Plechy spojeny na dvojistou ležatou drážku. Kotveno příponkami a kotevním plechem. Provedeno s přesahem opatřeným okapnicí. Na vrcholu věže je profilovaná váza válcového tvaru s hrotnicí ukončenou koulí na vrcholu. Řešení bude upraveno dle půdorysného řešení a současného stavu. D+M.

**Materiál:** měděný plech tl. 0,6 mm

**Povrch. úpr.:** bez p.ú.

**Rozměry:** Plocha cca 1,0 m<sup>2</sup>.

**5 kompl.**

**KL/D16** Nové typové střešní okno s úpravou pro napojení na plechovou krytinu. Demontáž stávajícího, D+M nového.

**Zasklení:** typové, čiré drátosklo tl. 6 mm

**Materiál:** měděný plech tl. 0,6 mm

**Povrch. úpr.:** bez p.ú.

**Rozměry:** 600/600 mm

**13 ks**

**KL/D17** Oplechování horního líce hlavní římsy v návaznosti na atypický nástřešní žlab. Na základě prohlídky bude rozhodnuto o dalším postupu, zda bude provedena repase nebo nový prvek. Pro potřeby zpracování rozpočtu uvažujeme provedení nového prvku. Stávající oplechování bude demontováno. Nové oplechování bude provedeno dle oplechování stávajícího. Po demontáži prvku bude upřesněn i způsob uchycení, předpoklad lepení lepidlem na plech. Nutná návaznost na omítky věže. Provedeno s přesahem opatřeným okapnicí. Spoje plechů provedeny na dvojistou ležatou drážku. Půdorysně upravit průběhu atiky. D+M.

**Materiál:** měděný plech tl. 0,6 mm

**Povrch. úpr.:** bez p.ú.

**Rozměry:** RŠ 1000 mm, Dl.: 6,5+0,5+13,0+0,5+7,75 =  
= celk. dl.: 28,25 bm

**28,25 bm**



**KL/D18**

Oplechování horního líce hlavní římsy v průčelí. Na základě prohlídky bude rozhodnuto o dalším postupu, zda bude provedena repase nebo nový prvek. Pro potřeby zpracování rozpočtu uvažujeme provedení nového prvku. Stávající oplechování bude demontováno. Nové oplechování bude provedeno dle oplechování stávajícího. Po demontáži prvku bude upřesněn i způsob uchycení, předpoklad lepení lepidlem na plech. Nutná návaznost na omítky věže. Provedeno s přesahem opatřeným okapnicí. Spoje plechů provedeny na dvojitou ležatou drážku. Půdorysně upravit průběhu atiky. D+M.

**Materiál:** měděný plech tl. 0,6 mm

**Povrch. úpr.:** bez p.ú.

**Rozměry:** RŠ 1000 mm, Dl.: 6,75+0,5+0,5 = celk. dl.: 7,75 bm

**7,75 bm**



**KL/D19**

Atypický nástřešní žlab. Na základě prohlídky bude rozhodnuto o dalším postupu, zda bude provedena repase nebo nový prvek. Pro potřeby zpracování rozpočtu uvažujeme provedení nového prvku. Provedení obdobné dle stávajícího řešení včetně ztužení a také profilace a plechových ozdob z rostlinných motivů, které budou provedeny **pasířsky**. Prvek je složitý tvořený ozdobným čelem a vlastním žlabem. Předpokládáme, že součástí prvku je nosná konstrukce z páskové oceli (viz výpis zámečnických prvků). Způsob provedení celé sestavy oplechování a nástřešního žlabu bude upřesněn na stavbě dle stávajícího řešení. Odvodnění dle stávajícího řešení. Čela jsou součástí prvku. Též propustek drážkové vody do půdního žlabu. Demontáž stávajícího, D+M nového.

**Materiál:** měděný plech tl. 0,6 mm

**Povrch. úpr.:** bez p.ú.

**Rozměry:** žlab: RŠ 1 000 mm, dl. 24,0 bm, čelo: RŠ 1000 mm, dl. 24,0 bm. **24,0 bm**



**KL/D20**

Nové oplechování horního líce atiky. Stávající bude demontováno, nové bude provedeno dle původního vzoru. Po demontáži prvku bude upřesněn způsob uchycení, předpoklad lepení lepidlem. Přesah oplechování min. 35 mm opatřen okapnicí. Napojeno na štít vodní drážkou. Spoje jednotlivých částí budou na ležatou drážku. Demontáž stávajícího, D+M nového.



**Materiál:** měděný plech tl. 0,6 mm

**Povrch. úpr.:** bez p.ú.

**Rozměry:** RŠ 750 mm, dl. 1,0+1,0 = celk. dl.: 2,0 bm.

**2,0 bm**



**KL/D21**

Nové oplechování horního líce půlkruhové atiky. Stávající bude demontováno, nové bude provedeno dle původního vzoru. Po demontáži prvku bude upřesněn způsob uchycení, předpoklad lepení lepidlem. Přesah oplechování min. 35 mm opatřen okapnicí. Napojeno na štít vodní drážkou. Spoje jednotlivých částí budou na ležatou drážku. Demontáž stávajícího, D+M nového.

**Materiál:** měděný plech tl. 0,6 mm

**Povrch. úpr.:** bez p.ú.

**Rozměry:** plocha střechy malého vikýře 2,5 m<sup>2</sup> + vyplechování úžlabí, napojení na střechu RŠ 660 mm, dl. 4,0 bm.

**4,0 bm**

Viz KL/D20

**KL/D22**

Nové oplechování horního líce oblé atiky. Stávající bude demontováno, nové bude provedeno dle původního vzoru. Po demontáži prvku bude upřesněn způsob uchycení, předpoklad lepení lepidlem. Přesah oplechování min. 35 mm opatřen okapnicí. Napojeno na štít vodní drážkou. Spoje jednotlivých částí budou na ležatou drážku. Demontáž stávajícího, D+M nového.

**Materiál:** měděný plech tl. 0,6 mm

**Povrch. úpr.:** bez p.ú.

**Rozměry:** RŠ 330 mm, dl. 2,5+2,5 = celk. dl.: 5,0 bm.

**5,0 bm**

Viz KL/D20

**KL/D23**

Nové oplechování horního líce atiky. Stávající bude demontováno, nové bude provedeno dle původního vzoru. Po demontáži prvku bude upřesněn způsob uchycení, předpoklad lepení lepidlem. Přesah oplechování min. 35 mm opatřen okapnicí. Napojeno na štít vodní drážkou. Spoje jednotlivých částí budou na ležatou drážku. Demontáž stávajícího, D+M nového.

**Materiál:** měděný plech tl. 0,6 mm

**Povrch. úpr.:** bez p.ú.

**Rozměry:** RŠ 330 mm, dl. 0,75+2,5+0,75 = celk. dl.: 4,0 bm.

**4,0 bm**

Viz KL/D20

#### KL/D24

Nové vyplechování úžlabí a odvodnění střechy. Vyplechování bude provedeno na dvojitou ležatou drážku a kotveno příponkami. Stávající řešení bude zdokumentováno. Oplechování bude zataženo pod krytinu střechy - úžlabí. Provedeno s návazností na lemování KL/D25 a s napojením na odvodnění KL/D26. Řešení bude upraveno dle půdorysného řešení a současného stavu. D+M.

**Materiál:** měděný plech tl. 0,6 mm

**Povrch. úpr.:** bez p.ú.

**Rozměry:** Plocha cca 4,0 m<sup>2</sup>.

**1 ks**

#### KL/D25

Nové lemování zdi na střeše s plechovou krytinou. Zvýšené z důvodu vyšší úrovně navátého sněhu. Stávající bude demontováno. Kotveno příponkami a klempířskými vruty, spoje na drážka. Demontáž stávajícího, D+M nového.

**Materiál:** měděný plech tl. 0,6 mm

**Povrch. úpr.:** bez p.ú.

**Rozměry:** RŠ 1000 mm, dl. 2,0+2,0 = celk. dl.: 4,0 bm.

**4,0 bm**

#### KL/D26

Ozdobné oplechování mansardové římsy. Oplechování je ozdobné, profilované s oblým vrcholem s rostlinným motivem. Stávající oplechování bude posouzeno, opatrně demontováno, odvezeno do dílny. Poslouží jako vzor pro výrobu nového ozdobného oplechování. Nové oplechování bude provedeno modelovým způsobem, **pasířsky**. Po demontáži prvku bude upřesněn i způsob uchycení. Pravděpodobně je oplechování uchyceno hřeby. Provedeno z pásů, kladených s přesahem. Nutná návaznost na oplechování střechy KL/D27a na novou krytinu z přírodní břidlice. D+M. Dřevěná forma – kopyto je součástí prvku.

**Materiál:** měděný plech tl. 1,0 mm

**Povrch. úpr.:** bez p.ú.

**Rozměry:** RŠ 660 mm, Dl.: 24,0 bm

**24,0 bm**



#### KL/D27

Ozdobné oplechování přechodu mansardová římsa - lemování. Oplechování je ozdobné, profilované s prolisy a s rostlinným motivem. Stávající oplechování bude posouzeno, opatrně demontováno, odvezeno do dílny. Poslouží jako vzor pro výrobu nového ozdobného oplechování. Nové oplechování bude provedeno modelovým způsobem, **pasířsky**. Po demontáži prvku bude upřesněn i způsob uchycení. Pravděpodobně je oplechování uchyceno hřeby. Provedeno z pásů, kladených s přesahem. Nutná návaznost na oplechování střechy KL/D26 a 27 a na novou krytinu z přírodní břidlice. D+M. Dřevěná forma – kopyto je součástí prvku.

**Materiál:** měděný plech tl. 1,0 mm

**Povrch. úpr.:** bez p.ú.

**Rozměry:** RŠ 500 mm, Dl.: 24,0 bm

**24,0 bm**



#### KL/D28

Ozdobné lemování dolní mansardové střechy – horní díl. Oplechování je profilované, profilované, hladké. Stávající oplechování bude posouzeno, opatrně demontováno, odvezeno do dílny. Poslouží jako vzor pro výrobu nového ozdobného oplechování. Nové oplechování bude provedeno modelovým způsobem, **pasířsky**. Po demontáži prvku bude upřesněn i způsob uchycení. Pravděpodobně je oplechování uchyceno hřeby. Provedeno z pásů, kladených s přesahem. Nutná návaznost na oplechování střechy KL/D27 a na novou krytinu z přírodní břidlice. D+M. Dřevěná forma – kopyto je součástí prvku.

**Materiál:** měděný plech tl. 1,0 mm

**Povrch. úpr.:** bez p.ú.

**Rozměry:** RŠ 660 mm, Dl.: 24,0 bm

**24,0 bm**



#### KL/D29

Ozdobné lemování dolní mansardové střechy – boční díl. Oplechování je profilované, profilované, hladké. Stávající oplechování bude posouzeno, opatrně demontováno, odvezeno do dílny. Poslouží jako vzor pro výrobu nového ozdobného oplechování. Nové oplechování bude provedeno modelovým způsobem, **pasířsky**. Po demontáži prvku bude upřesněn i způsob uchycení. Pravděpodobně je oplechování uchyceno hřeby. Provedeno z pásů, kladených s přesahem. Nutná návaznost na oplechování střechy KL/D27 a na novou krytinu z přírodní břidlice. D+M. Dřevěná forma – kopyto je součástí prvku.

**Materiál:** měděný plech tl. 1,0 mm

**Povrch. úpr.:** bez p.ú.

**Rozměry:** RŠ 660 mm, Dl.: 3,5+3,5 = celk. dl.: 7,0 bm

**7,0 bm**





- |               |   |                |
|---------------|---|----------------|
| <b>KL/D30</b> | <p>Nové podokapní žlaby půlkruhového tvaru D = 160 mm s vnější návalkou na přední straně a vnitřní návalkou na zadní straně žlabu. Stávající žlaby budou demontovány. Jedná se o kompletní systém včetně rohů a koutů a žlabových čel.</p> <p><b>Materiál:</b> měděný plech tl. 0,6 mm</p> <p><b>Povrch. úpr.:</b> bez p.ú.</p> <p><b>Rozměry:</b> RŠ 330 mm, dl.: 8,0+14,25+6,75 = celk. dl.: 29,0 bm.</p> | <b>29,0 bm</b> |
| <b>KL/D31</b> | <p>Nový typový žlabový hák přetočený pro podokapní žlab půlkruhového tvaru D=160 mm. Stávající háky budou demontovány. D+M</p> <p><b>Povrch. úpr.:</b> bez p.ú.</p> <p><b>Materiál:</b> měděná pásovina 30/6 mm.</p>  | <b>30 ks</b>   |
| <b>KL/D32</b> | <p>Nový žlabový kotlík kónický D = 100 mm. Stávající bude demontován. Odpojení a nové zapojení viz KL/D10. Do styku bude vložen Pb pásek tl. 0,8 mm, 50/330 mm. D+M.</p> <p><b>Materiál:</b> měděný plech tl. 0,6 mm</p> <p><b>Povrch. úpr.:</b> bez p.ú.</p> <p><b>Rozměry:</b> D = 100 mm</p>   | <b>2 ks</b>    |

- KL/D33** Oplechování střechy. Nové oplechování bude provedeno na dvojitou stojatou drážku ze svítků plechu RŠ 660 mm. Součástí oplechování je přesah s okapnicí a návaznost na vyplechování úžlabí střech různého sklonu. Po demontáži prvku bude upřesněn i způsob uchycení. Předpoklad: příponky. D+M.  
**Materiál:** měděný plech tl. 0,6 mm  
**Povrch. úpr.:** bez p.ú.  
**Rozměry:** Plechy RŠ 660 mm. Plocha střechy cca 29,0+200,0+44,0+163,0+63,0+58,0 = celk. p.: 560 m<sup>2</sup> **560,0 m<sup>2</sup>**
- KL/D34** Oplechování horního líce parapetu. Zadní část a boky napojeny na přilehlé konstrukce vodní drážkou. Přední část s přesahem min. 35 mm opatřeným okapnicí. Lepeno k podkladu vhodným lepidlem na plech. D+M.  
**Materiál:** měděný plech tl. 1,0 mm  
**Povrch. úpr.:** bez p.ú.  
**Rozměry:** RŠ 250 mm, Dl.: 1,0 bm **1 ks**  
  
Viz KL/D18
- KL/D35** Sněhová dvoutyčová zábrana pro falcovanou krytinu s dvojitou stojatou drážkou. Sestava tvořena z držáků osazených na každý falc, trubek D = 32 mm a spojek trubek. Kompletní systém. D+M.  
**Materiál:** měď  
**Povrch. úpr.:** bez p.ú.  
**Rozměry:** dl.: 5,75+7,5+7,0+12,25+24,0+11,0+4,0 = celk. dl.: 71,5 bm **71,5 bm**
- KL/D36** Komínek ZTI z pozinkovaného plechu s návazností na střechu s tvrdou krytinou (břidlicí). Demontáž stávajícího, D+M nového.  
**Materiál:** měděný plech tl. 0,6 mm  
**Povrch. úpr.:** bez p.ú.  
**Rozměry:** D = 150 mm, h = cca 500 mm. **9 ks**  
D = 100 mm, h = cca 500 mm. **0 ks**
- KL/D37** Atypické žlabové hrdlo, propustek z atypického žlabu KL/D19. D = 125 mm. Do napojení na dešťový svod bude vložen Pb pásek tl. 0,8 mm, 50/330 mm. D+M.  
**Materiál:** měděný plech tl. 0,6 mm  
**Povrch. úpr.:** bez p.ú.  
**Rozměry:** D = 125 mm **1 ks**
- KL/D38** Horní koleno dvoudílné kruhového průřezu D = 125 mm. D+M.  
**Materiál:** pozinkovaný plech tl. 0,7 mm  
**Povrch. úpr.:** 1x základní + 2x vrchní nátěr (odstín dle barvy fasády). Odstín vybere architekt s pracovníky památkové péče na základě vzorníku výrobce a vzorků provedených dodavatelem. Nátěr bude proveden speciální barvou na nový pozinkovaný plech.  
**Rozměry:** D = 125 mm, b = 850 mm **1 ks**
- KL/D39** Odpadní trouba kruhového průřezu D = 125 mm. D+M.  
**Materiál:** pozinkovaný plech tl. 0,7 mm  
**Povrch. úpr.:** 1x základní + 2x vrchní nátěr (odstín dle barvy fasády). Odstín vybere architekt s pracovníky památkové péče na základě vzorníku výrobce a vzorků



provedených dodavatelem. Nátěr bude proveden speciální barvou na nový pozinkovaný plech.

**Rozměry:** RŠ 400 mm, D = 125 mm, Dl.: 17,0 bm

**17,0 bm**

**KL/D40**

Typová zděř kruhová dvoudílná D = 125 mm. D+M.

**Povrch. úpr.:** 1x základní + 2x vrchní nátěr (odstín dle barvy fasády). Odstín vybere architekt s pracovníky památkové péče na základě vzorníku výrobce a vzorků provedených dodavatelem. Nátěr bude proveden speciální barvou na nový pozinkovaný plech.

**Materiál:** pásovina 25/3 mm+ trn 8/8 - 150 mm

**12 ks**

**KL/D41**

Odskok odpadní trouby kruhového průřezu D = 125 mm. D+M.

**Materiál:** pozinkovaný plech tl. 0,7 mm

**Povrch. úpr.:** 1x základní + 2x vrchní nátěr (odstín dle barvy fasády). Odstín vybere architekt s pracovníky památkové péče na základě vzorníku výrobce a vzorků provedených dodavatelem. Nátěr bude proveden speciální barvou na nový pozinkovaný plech.

**Rozměry:** D = 125 mm

**1 ks**

**KL/D42**

Manžeta odpadní trouby kruhového průřezu D = 125 mm v napojení na lapač střešních splavenin. D+M.

**Materiál:** pozinkovaný plech tl. 0,7 mm

**Povrch. úpr.:** 1x základní + 2x vrchní nátěr (odstín dle barvy fasády). Odstín vybere architekt s pracovníky památkové péče na základě vzorníku výrobce a vzorků provedených dodavatelem. Nátěr bude proveden speciální barvou na nový pozinkovaný plech.

**Rozměry:** D = 125 mm

**1 ks**

**KL/D43**

Atypický odvodňovací žlab obdélného průřezu. Provedení obdobné dle stávajícího, zalomený. Uchyceno k oplechování horního líce římsy. Napojeno na KL/D24. D+M.

**Materiál:** měděný plech tl. 0,6 mm

**Povrch. úpr.:** bez p.ú.

**Rozměry:** RŠ 400 mm, 200/100 mm, Dl.: 1,5 bm

**1,5 bm**

**KL/D43**

Vyplechování žlabů v půdním prostoru. V dřevěné konstrukci z prken tl. 30 mm je vložen plechový žlab 360/270 mm. Spoje dílů na ležatou drážku. Kotvení prvku hřebce do horního líce dřevěných boků žlabu. Stávající vyplechování bude prověřeno. Na základě podrobné prohlídky bude určeno, zda bude provedeno nové vyplechování. Pro potřeby zpracování rozpočtu předpokládáme provedení nového vyplechování a provedení drobných úprav oproti stávajícímu stavu. Úpravy žlabu spočívají především v napojeních na okapní žlaby a na kanalizaci. D+M.

**Materiál:** měděný plech tl. 0,6 mm

**Povrch. úpr.:** bez p.ú.

**Rozměry:** RŠ 1000 mm, Dl.: 5,75 bm

**5,75 bm**

**KL/D44**

Vyplechování žlabů v půdním prostoru. V dřevěné konstrukci z prken tl. 30 mm je vložen plechový žlab 360/270 mm. Spoje dílů na ležatou drážku. Kotvení prvku hřebce do horního líce dřevěných boků žlabu. Stávající prvek bude odpojen od okapního žlabu a kanalizace ve světlíku. Vstup do kanalizace bude zaslepen. Prvek bude v krovu ponechán jako ukázka původního řešení.

**Materiál:** stávající pozinkovaný plech tl. 0,6 mm

**Povrch. úpr.:** bez p.ú.

**Rozměry:** RŠ 1000 mm, Dl.: 8,5+1,25 = celk. dl.: 9,75 bm

**9,75 bm**

**KL/D45**

Stávající oplechování horního líce parapetu, ponechat. Zadní část a boky napojeny na přilehlé konstrukce vodní drážkou. Přední část s přesahem min. 35 mm opatřeným okapnicí. Revize prvku, nové napojení na rám TR/D1, drobné úpravy. D+M.

**Materiál:** měděný plech tl. 1,0 mm

**Povrch. úpr.:** bez p.ú.

**Rozměry:** RŠ 250 mm, Dl.: 1,0 bm

**6 ks**

**POZNÁMKY:**

- POZOR! – ROZMĚRY NUTNO PŘEMĚŘIT PŘÍMO NA STAVBĚ.
- KLEMPÍŘSKÉ PRVKY A PRÁCE JSOU NAVRŽENY JAKO DODÁVKA + MONTÁŽ, SPOJOVACÍ MATERIÁL, PŘÍPONKY A DALŠÍ DROBNÝ MATERIÁL JE SOUČÁSTÍ DODÁVKY.
- KLEMPÍŘSKÉ PRÁCE NUTNO PROVÁDĚT DLE ČSN 73 36 10 A TECHNOLOGICKÝCH PŘEDPISŮ DODAVATELŮ JEDNOTLIVÝCH MATERIÁLŮ.
- POLOHA JEDNOTLIVÝCH PRVKŮ JE VYZNAČENA NA STAVEBNÍCH VÝKRESECH PROJEKTOVÉ DOKUMENTACE.
- DILATAČNÍ PRVKY U ŽLABŮ, LEMOVÁNÍ A OPLECHOVÁNÍ JE NUTNÉ PROVÁDĚT DLE TECHNOLOGICKÝCH PŘEDPISŮ.
- U PLOCH KRYTINY STŘECH JE VE VÝKAZU JIŽ ZAPOČTENÁ PŘIRÁŽKA NA OHYBY A PŘESAHY (10%), U OSTATNÍCH PRVKŮ (LEMOVÁNÍ, OPLECHOVÁNÍ, SVODY, ŽLABY AJ.) JSOU VE VÝKAZU SKUTEČNÉ ROZMĚRY BEZ PŘESAHŮ A OHYBŮ A PROSTŘIHU.
- KOTVENÍ KL PRVKŮ PŘÍPONKAMI Z PLECHOVÝCH PÁSKŮ, DRÁTĚNÝMI PŘÍPONKAMI A S VRUTY S GUMOVÝM TĚSNĚNÍM DO DŘEVĚNÝCH KÓNICKÝCH ŠPALÍKŮ. NĚKTERÉ KLEMPÍŘSKÉ PRVKY MOHOU BÝT PŘÍPADNĚ LEPENY K PODKLADU VHODNÝM LEPIDLEM NA MĚDĚNÝ PLECH.
- V NÁVRHU JE UVAŽOVÁNO S MĚDĚNÝM PLECHEM TL. 0,6 a 1,0 MM.
- PŘÍPADNÉ ZMĚNY NEBO NEJASNOSTI V PD JE NUTNÉ KONZULTOVAT S PROJEKTANTEM.