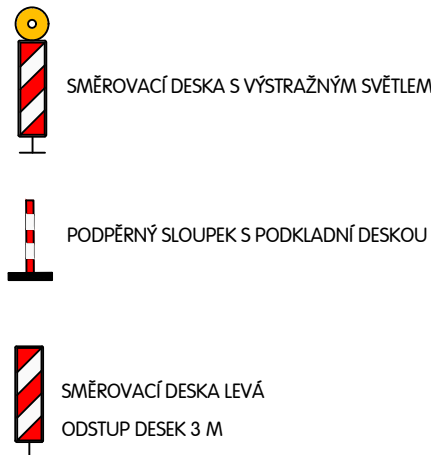
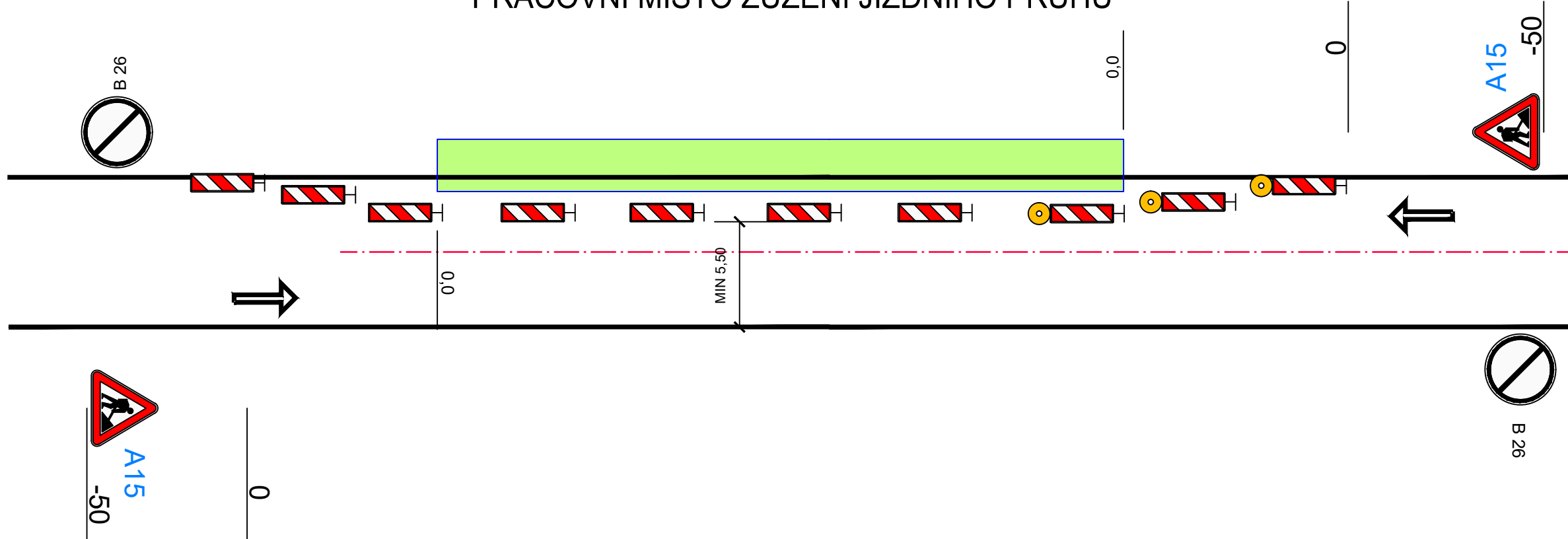


PRACOVNÍ MÍSTO ZÚŽENÍ JÍZDNÍHO PRUHU



PROVEDENÍ ZNAČEK: RETRORREFLEXNÍ ČSN EN 12899-1
VELIKOST DOPRAVNÍCH ZNAČEK: ZÁKLADNÍ VL.6.1 A VL.6.2

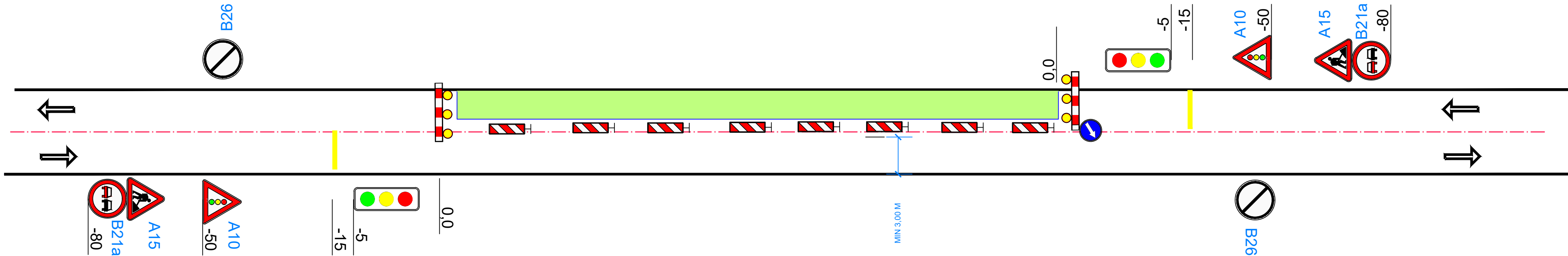
Značky užívané pro označení pracovního místa musí odpovídat vyhlášce č. 30/2001 Sb., ČSN EN 12899-1, ČSN EN 12966-1+A1, TP 143, TP 70, VL 6.1, VL 6.2 a TP 66

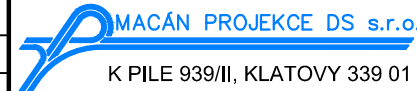
Značky užívané k označení pracovních míst musí být provedeny jako retroreflexní. Retroreflexní materiál svislých značek užitých na dálnicích, silnicích pro motorová vozidla a místních komunikacích I. třídy musí splňovat vlastnosti minimálně třídy RA2, na ostatních pozemních komunikacích minimálně třídy RA1 dle ČSN EN 12899-1. Vodorovné dopravní značky musí splňovat požadavky ČSN EN 1436+A1 a musí být retroreflexní.

Rozměry značek stanoví VL 6.1 a VL 6.2. Není dovoleno užívat svislých značek zmenšené velikosti.

Vodorovná vzdálenost bližšího okraje stálé značky nebo její nosné konstrukce od vnějšího okraje zpevněné části krajnice nebo od obrubníku je 0,50 – 2,00 m. Vodorovná vzdálenost bližšího okraje přenosné značky od jízdního nebo pomocného pruhu je 0,50 – 4,00 m.

PRACOVNÍ MÍSTO - ZÚŽENÍ NA JEDEN JÍZDNÍ PRUH - ŘÍZENÍ PROVOZU SSZ



VED. PROJEKTANT	ZODP. PROJEKTANT	VYPRACOVAL	KRESLIL	 K PILE 939/II, KLATOVY 339 01 tel. 376315118 projekceds@projekceds.cz	
ING. TOMÁŠ MACÁN	ING. TOMÁŠ MACÁN	PETR ŽIŽKOVSKÝ	PETR ŽIŽKOVSKÝ		
KRAJ	PLZEŇSKÝ	KAT.ÚZEMÍ	DOMAŽLICE		
OBJEDNATEL	MĚSTO DOMAŽLICE			FORMÁT	A4
AKCE DOMAŽLICE - OPRAVA CHODNÍKU U MUZEA JINDŘICHA JINDŘICHA				DATUM	III/24
				ÚČEL	PDPS
				ČÍS.ZAKÁZKY	1424
				MĚŘÍTKO	1 : 50
OBSAH	DOPRAVNĚ INŽENÝRSKÉ OPATŘENÍ			ČÍS. PŘÍLOHY	ČÍS. KOPIE

TATO DOKUMENTACE VČETNĚ VŠECH PŘÍLOH JE DUŠEVNÍM VLASTNICTVÍM FIRMY MACÁN PROJEKCE DS s.r.o. OBJEDNATEL TĚTO DOKUMENTACE JE OPRAVNĚN JI VYUŽÍT K ÚČELŮM VYPLYVAJÍCÍM Z UZAVŘENÉ SMLOUVY
JINÉ OSOBY JAK PŘÍKÁKÉ NEJSOU BEZ PŘEDCHOZÍHO VÝSLOVNÉHO SOUHLASU OBJEDNATELE OPRAVNĚNY TUTO DOKUMENTACI ANI JEJ ČÁSTI VYUŽÍVAT , KOPÍROVAT NEBO ZPŘÍSTUPNIT JINÝM OSOBÁM