

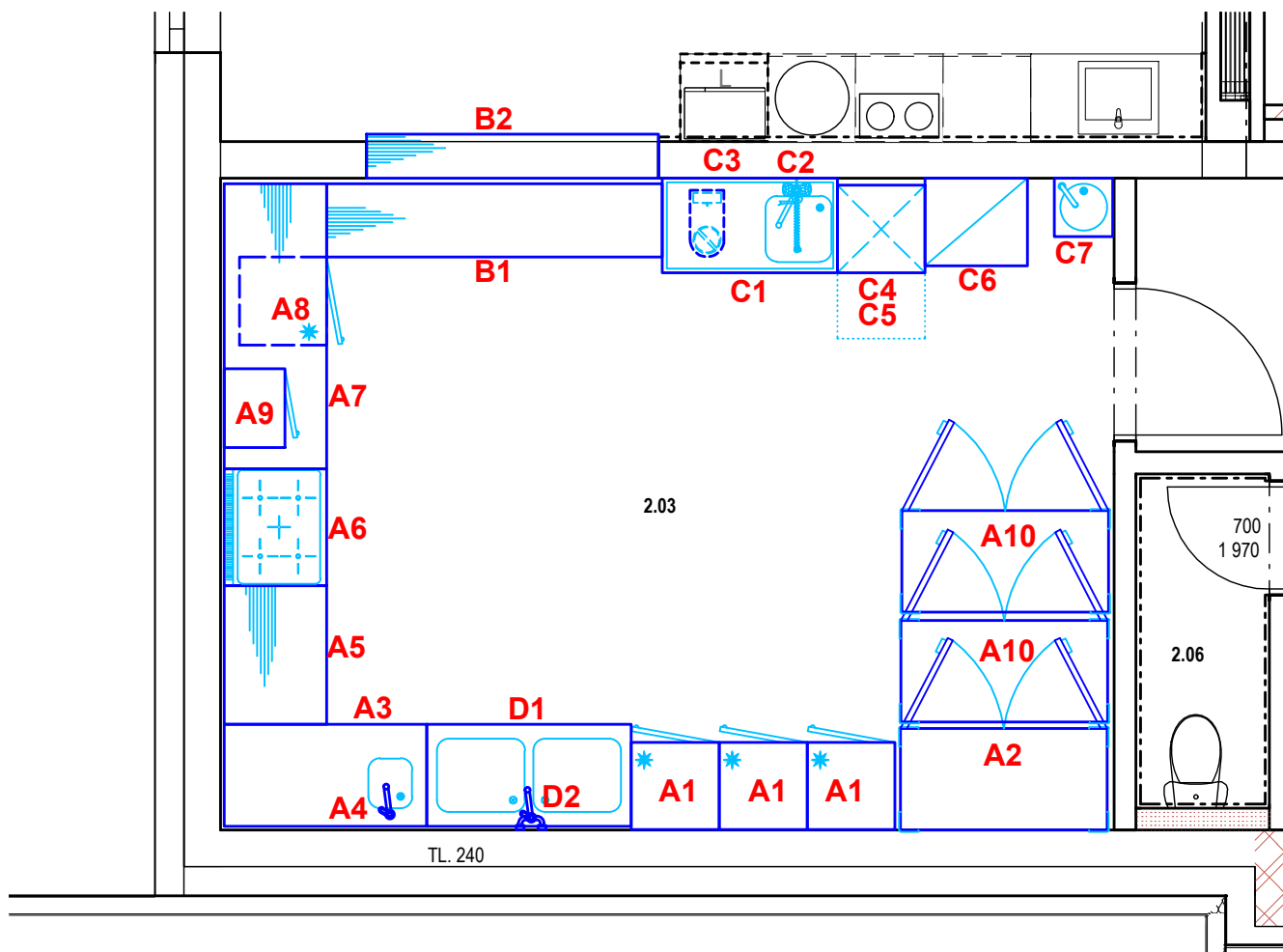
- na stěhovací trase musí mít veškeré dveře světlost alespoň 900 mm
- umístění otopných těles musí být navrženo tak, aby nekolidovalo s navrženou technologií, která nejde odtáhnout od zdi

Revize		
Č.	Stručný popis	Datum

Datum poslední změny: 20.06.2024

UPOZORNĚNÍ – Všechna práva vyhrazena
 Dokumentaci lze používat až po její finanční úhradě. Výkres či část dokumentace může být kopírován a nebo jiným způsobem poskytován a rozšiřován pouze po předchozím písemném souhlasu autora (dle zákona č. 121/2000 sb.).
 Porušení bude stíháno v souladu s platnými zákony ČR o Ochraně autorských práv.

Název a místo akce:	Novostavba objektu DZR Domažlice	TeS, spol. s r. o. Chotěboř Technologie stravování tel: 569 621 368, 604 861 681
Název části:	Technologický projekt stravovacího provozu	Vypracoval: Ing. Pilař Karel Kontroloval: Sobotka Libor
Obsah výkresu:	Členění stravovacího provozu	Datum: _____. _____. Měřítko: 1 : 50 Číslo výkr.: 01



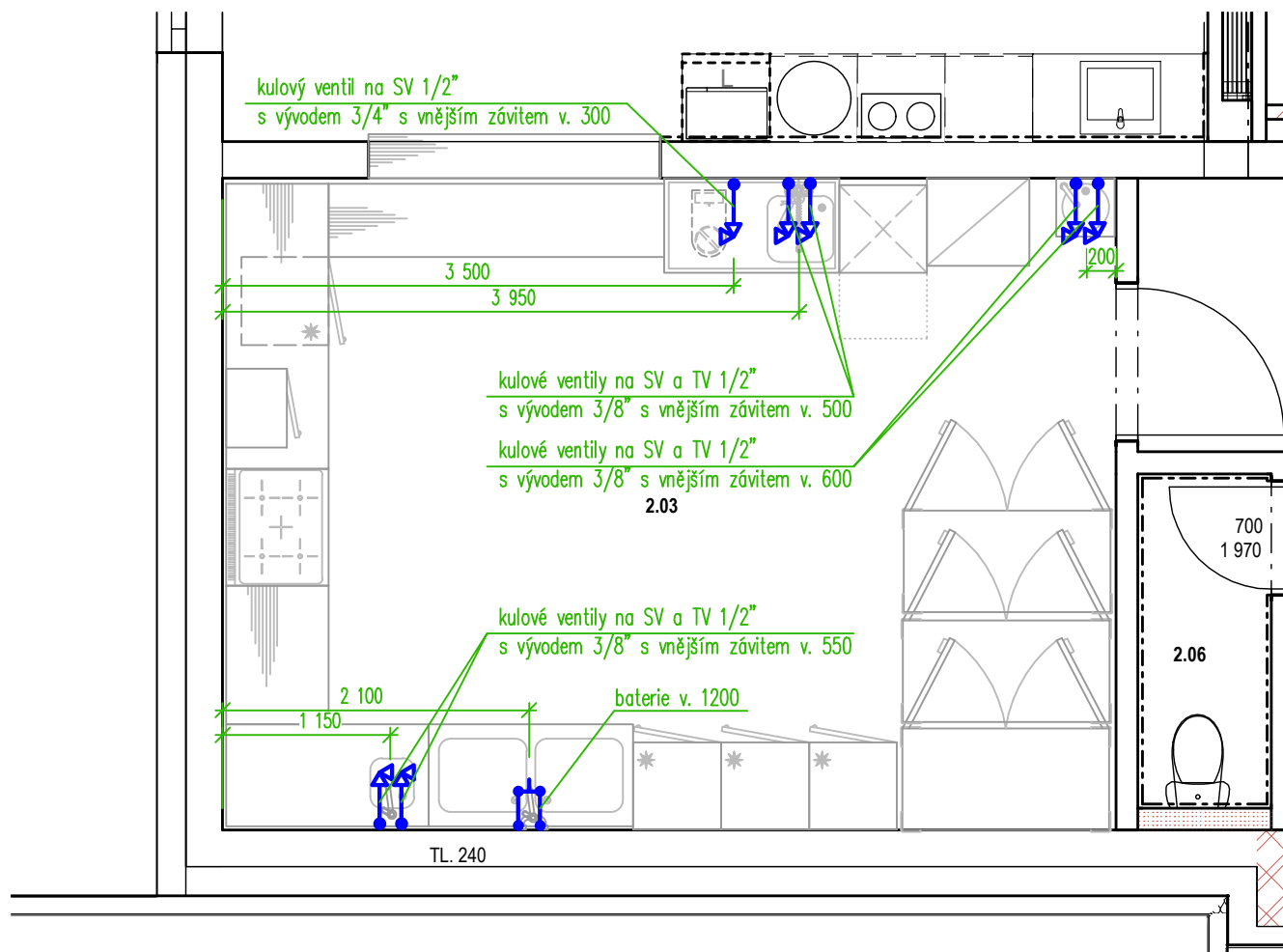
- na stěhovací trase musí mít veškeré dveře světlost alespoň 900 mm
- umístění otopných těles musí být navrženo tak, aby nekolidovalo s navrženou technologií, která nejde odtáhnout od zdi

Revize		
Č.	Stručný popis	Datum

Datum poslední změny: 20.06.2024

UPOZORNĚNÍ – Všechna práva vyhrazena
Dokumentaci lze používat až po její finanční úhradě. Výkres či část dokumentace může být kopírován a nebo jiným způsobem poskytován a rozšiřován pouze po předchozím písemném souhlasu autora (dle zákona č. 121/2000 sb.). Porušení bude stíháno v souladu s platnými zákony ČR o Ochraně autorských práv.

Název a místo akce:	Novostavba objektu DZR Domažlice	TeS, spol. s r. o. Chotěboř Technologie stravování tel: 569 621 368, 604 861 681
Název části:	Technologický projekt stravovacího provozu	Vypracoval: Ing. Pilař Karel Kontroloval: Sobotka Libor
Obsah výkresu:	Dispoziční řešení	Datum: _____. _____. Měřítko: 1 : 50 Číslo výkr.: 02

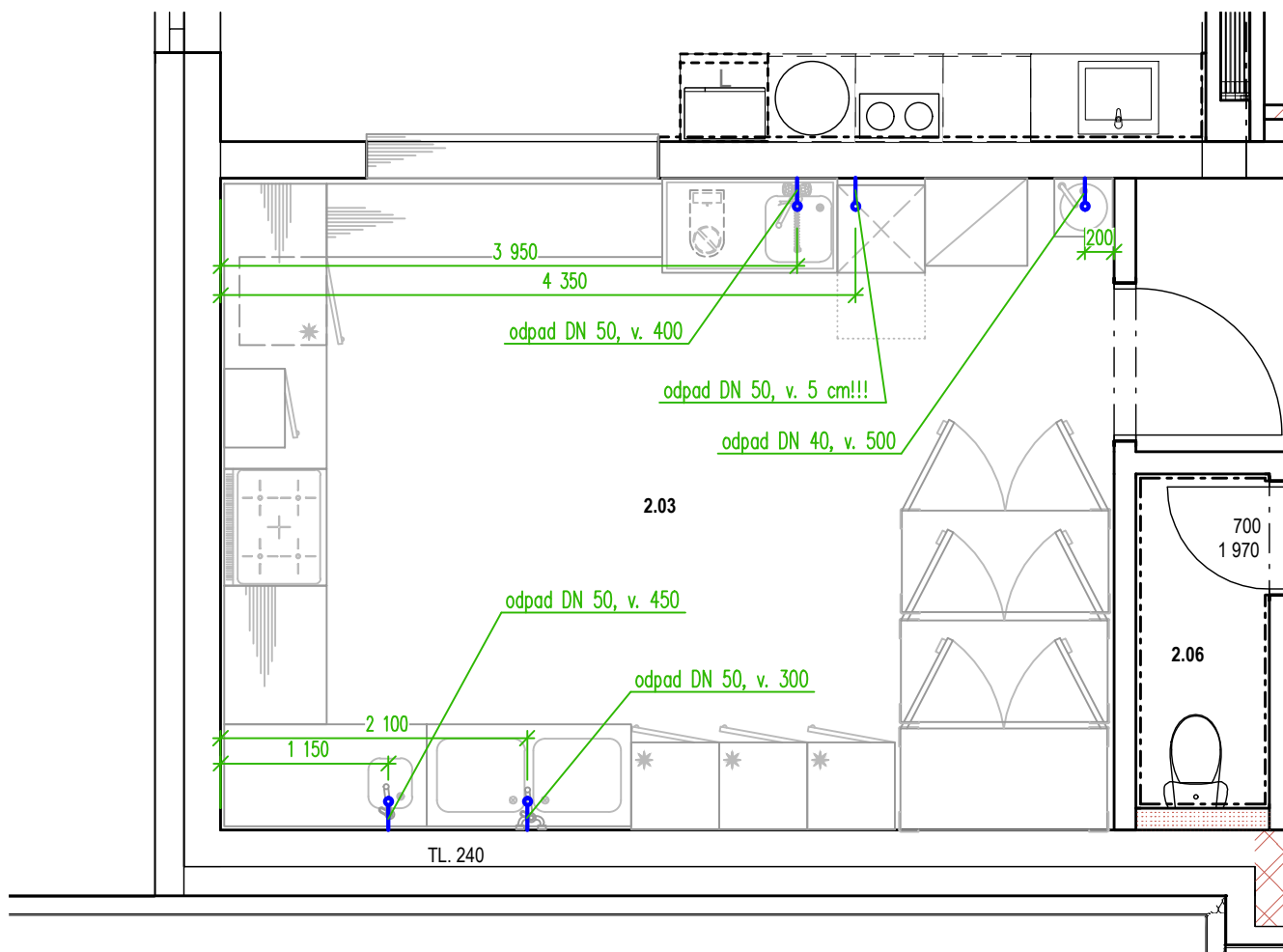


Revize		
Č.	Stručný popis	Datum

Datum poslední změny: 20.06.2024

UPOZORNĚNÍ – Všechna práva vyhrazena
 Dokumentaci lze používat až po její finanční úhradě. Výkres
 či část dokumentace může být kopírován a nebo jiným
 způsobem poskytován a rozšiřován pouze po předchozím
 písemném souhlasu autora (dle zákona č. 121/2000 sb.).
 Porušení bude stíháno v souladu s platnými zákony ČR o
 Ochrane autorských práv.

Název a místo akce:	Novostavba objektu DZR Domažlice	TeS, spol. s r. o. Chotěboř Technologie stravování tel: 569 621 368, 604 861 681
Název části:	Technologický projekt stravovacího provozu	Vypracoval: Ing. Pilař Karel Kontroloval: Sobotka Libor
Obsah výkresu:	Zadání požadavků na profese - vodoinstalace	Datum: _____. _____. Měřítko: 1 : 50 Číslo výkr.: 03



Poznámka:

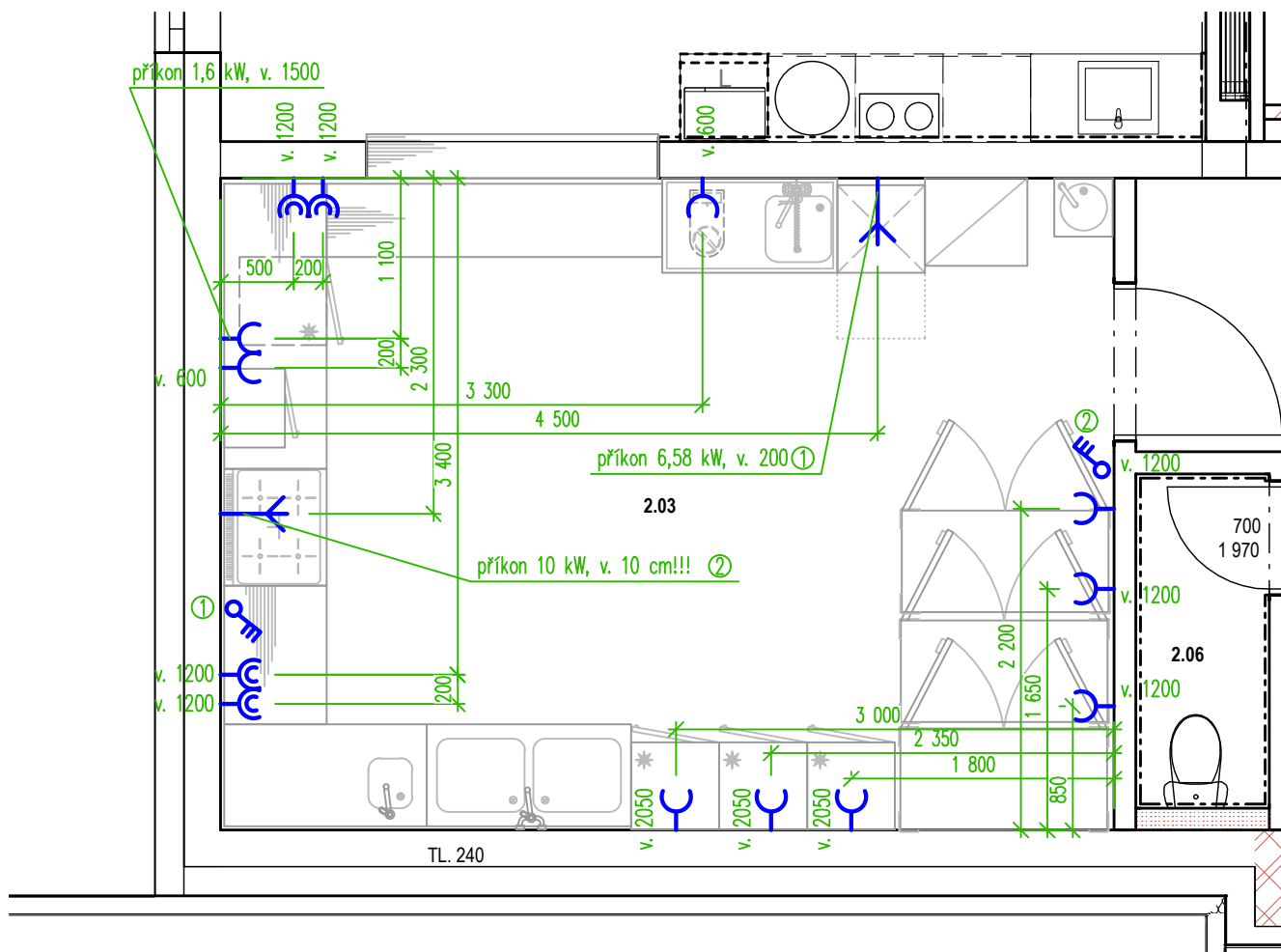
– odpady od umyvadel budou řešeny
v rámci stavební části

Revize		
Č.	Stručný popis	Datum

Datum poslední změny: 20.06.2024

UPOZORNĚNÍ – Všechna práva vyhrazena
Dokumentaci lze používat až po její finanční úhradě. Výkres
či část dokumentace může být kopírován a nebo jiným
způsobem poskytován a rozšiřován pouze po předchozím
písemném souhlasu autora (dle zákona č. 121/2000 sb.).
Porušení bude stíháno v souladu s platnými zákony ČR o
Ochrane autorských práv.

Název a místo akce:	Novostavba objektu DZR Domažlice	TeS, spol. s r. o. Chotěboř Technologie stravování tel: 569 621 368, 604 861 681
Název části:	Technologický projekt stravovacího provozu	Vypracoval: Ing. Pilař Karel Kontroloval: Sobotka Libor
Obsah výkresu:	Zadání požadavků na profese - kanalizace	Datum: _____. _____. Měřítko: 1 : 50 Číslo výkr.: 04



Poznámka:

- veškeré vývody musí být z kabelu CYSY nebo H07RN-F a mít volný konec min. 2500 mm
- u digestoře bude vyveden vypínatelný vývod na osvětlení 1 kW

Legenda:



zásuvka nebo dvouzásuvka na 230V – rezerva nad pracovní plochou



zásuvka na 230V, příkon 0,5kW (pokud není uvedeno jinak)



vypínač na 400V



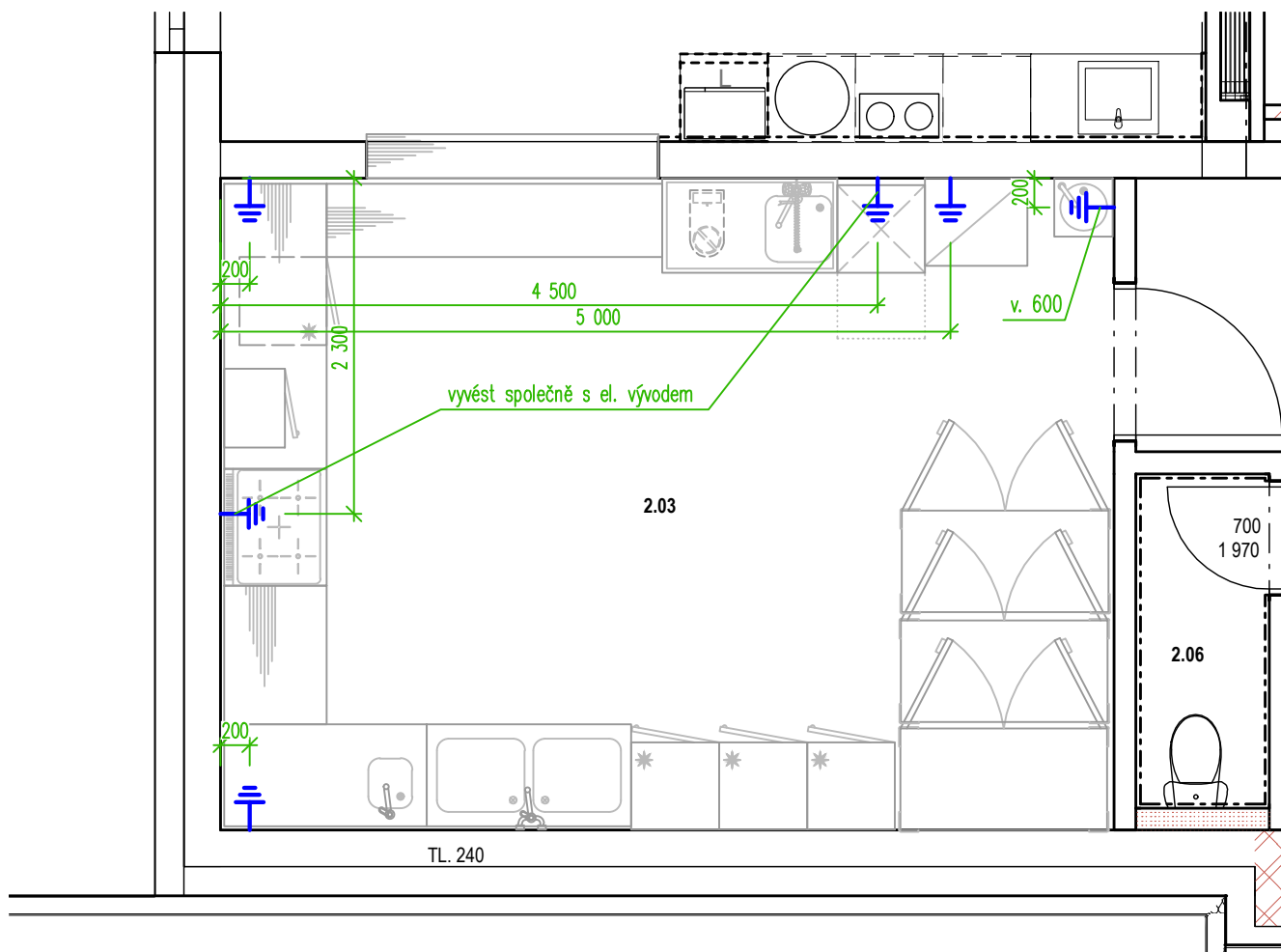
vývod na 400V

Revize		
Č.	Stručný popis	Datum

Datum poslední změny: 20.06.2024

UPOZORNĚNÍ – Všechna práva vyhrazena
Dokumentaci lze používat až po její finanční úhradě. Výkres či část dokumentace může být kopírován a nebo jiným způsobem poskytován a rozšiřován pouze po předchozím písemném souhlasu autora (dle zákona č. 121/2000 sb.). Porušení bude stíháno v souladu s platnými zákony ČR o Ochrane autorských práv.

Název a místo akce:	Novostavba objektu DZR Domažlice	TeS, spol. s r. o. Chotěboř Technologie stravování tel: 569 621 368, 604 861 681
Název části:	Technologický projekt stravovacího provozu	Vypracoval: Ing. Pilař Karel Kontroloval: Sobotka Libor
Obsah výkresu:	Zadání požadavků na profese - elektroinstalace	Datum: _____. _____. Měřítko: 1 : 50 Číslo výkr.: 05



Poznámka:

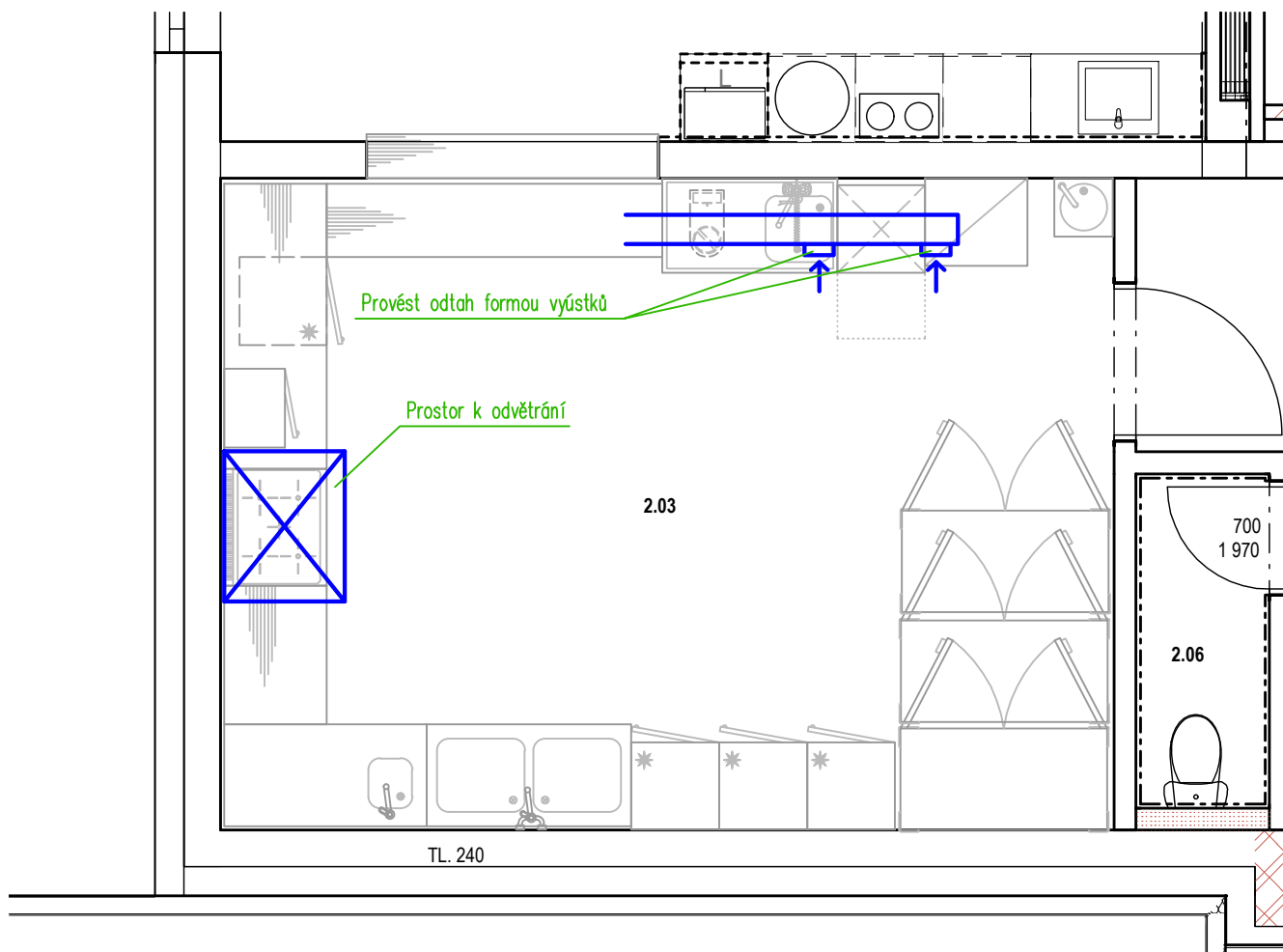
- délka vývodu na zemnění bude ponechána min. 1500 mm
- výška vývodů bude 100 mm nad podlahou

Revize		
Č.	Stručný popis	Datum

Datum poslední změny: 20.06.2024

UPOZORNĚNÍ – Všechna práva vyhrazena
 Dokumentaci lze používat až po její finanční úhradě. Výkres či část dokumentace může být kopírován a nebo jiným způsobem poskytován a rozšiřován pouze po předchozím písemném souhlasu autora (dle zákona č. 121/2000 sb.).
 Porušení bude stíháno v souladu s platnými zákony ČR o ochraně autorských práv.

Název a místo akce:	Novostavba objektu DZR Domažlice	TeS, spol. s r. o. Chotěboř Technologie stravování tel: 569 621 368, 604 861 681
Název části:	Technologický projekt stravovacího provozu	Vypracoval: Ing. Pilař Karel Kontroloval: Sobotka Libor
Obsah výkresu:	Zadání požadavků na profese - zemnění	Datum: _____. _____. Měřítko: 1 : 50 Číslo výkr.: 06



Revize		
Č.	Stručný popis	Datum

Datum poslední změny: 20.06.2024

UPOZORNĚNÍ – Všechna práva vyhrazena
Dokumentaci lze používat až po její finanční úhradě. Výkres či část dokumentace může být kopírován a nebo jiným způsobem poskytován a rozšiřován pouze po předchozím písemném souhlasu autora (dle zákona č. 121/2000 sb.). Porušení bude stíháno v souladu s platnými zákony ČR o Ochraně autorských práv.

Název a místo akce:	Novostavba objektu DZR Domažlice	TeS, spol. s r. o. Chotěboř Technologie stravování tel: 569 621 368, 604 861 681
Název části:	Technologický projekt stravovacího provozu	Vypracoval: Ing. Pilař Karel Kontroloval: Sobotka Libor
Obsah výkresu:	Zadání požadavků na profese - vzduchotechnika	Datum: _____. _____. Měřítko: 1 : 50 Číslo výkr.: 07