
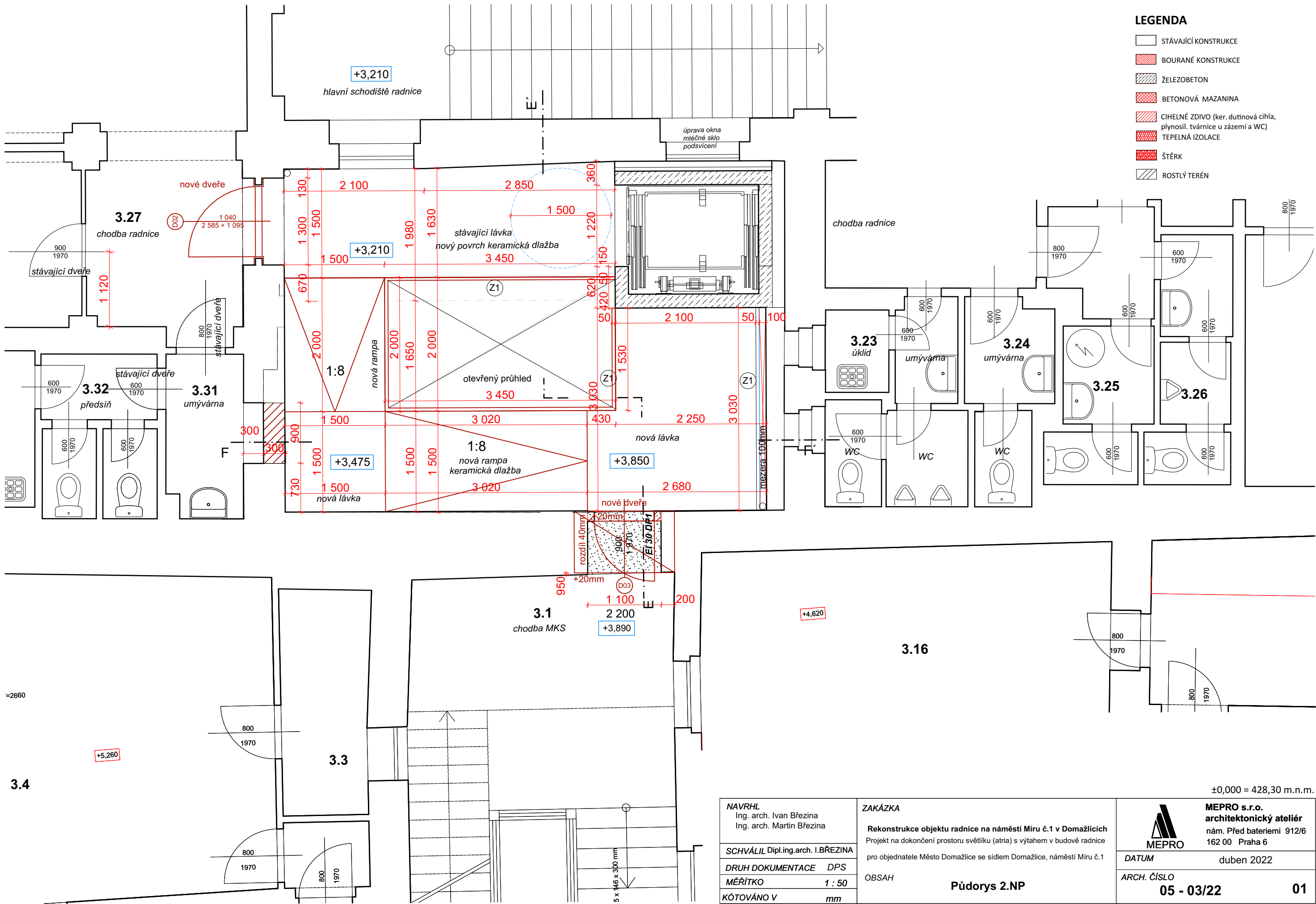


±0,000 = 428,30 m.n.m.

<div>NAVRHL Ing. arch. Ivan Březina Ing. arch. Martin Březina</div>	<div>ZAKÁZKA</div> <div>Rekonstrukce objektu radnice na náměstí Míru č.1 v Domažlicích Projekt na dokončení prostoru světlíku (atria) s výtahem v budově radnice pro objednatele Město Domažlice se sídlem Domažlice, náměstí Míru č.1</div>	<div><div><div></div><div>MEPRO s.r.o. architektonický ateliér nám. Před bateriemi 912/6 162 00 Praha 6</div></div></div>
SCHVÁLIL Dipl.ing.arch. I.BŘEZINA		DATUM duben 2022
DRUH DOKUMENTACE DPS		
MĚŘÍTKO 1 : 1000		ARCH. ČÍSLO
KÓTOVÁNO V mm	<div>Situace</div>	<div>05 - 03/22</div> <div>C</div>



LEGENDA

- STÁVAJÍCÍ KONSTRUKCE
- BOURANÉ KONSTRUKCE
- ŽELEZOBETON
- BETONOVÁ MAZANINA
- CIHELNÉ ZDIVO (ker. dutinová cihla, plynosil. tvárnice u zázemí a WC)
- TEPELNÁ IZOLACE
- ŠTĚRK
- ROSTLÝ TERÉN

NAVRHL
Ing. arch. Ivan Březina
Ing. arch. Martin Březina

SCHVÁLIL Dipl.ing.arch. I.BŘEZINA

DRUH DOKUMENTACE DPS

MĚŘÍTKO 1 : 50

KÓTOVÁNO V mm

ZAKÁZKA

Rekonstrukce objektu radnice na náměstí Míru č.1 v Domažlicích
Projekt na dokončení prostoru světlíku (atria) s výtahem v budově radnice
pro objednatele Město Domažlice se sídlem Domažlice, náměstí Míru č.1

OBSAH

Půdorys 2.NP

±0,000 = 428,30 m.n.m.



MEPRO s.r.o.
architektonický ateliér
nám. Před bateriemi 912/6
162 00 Praha 6

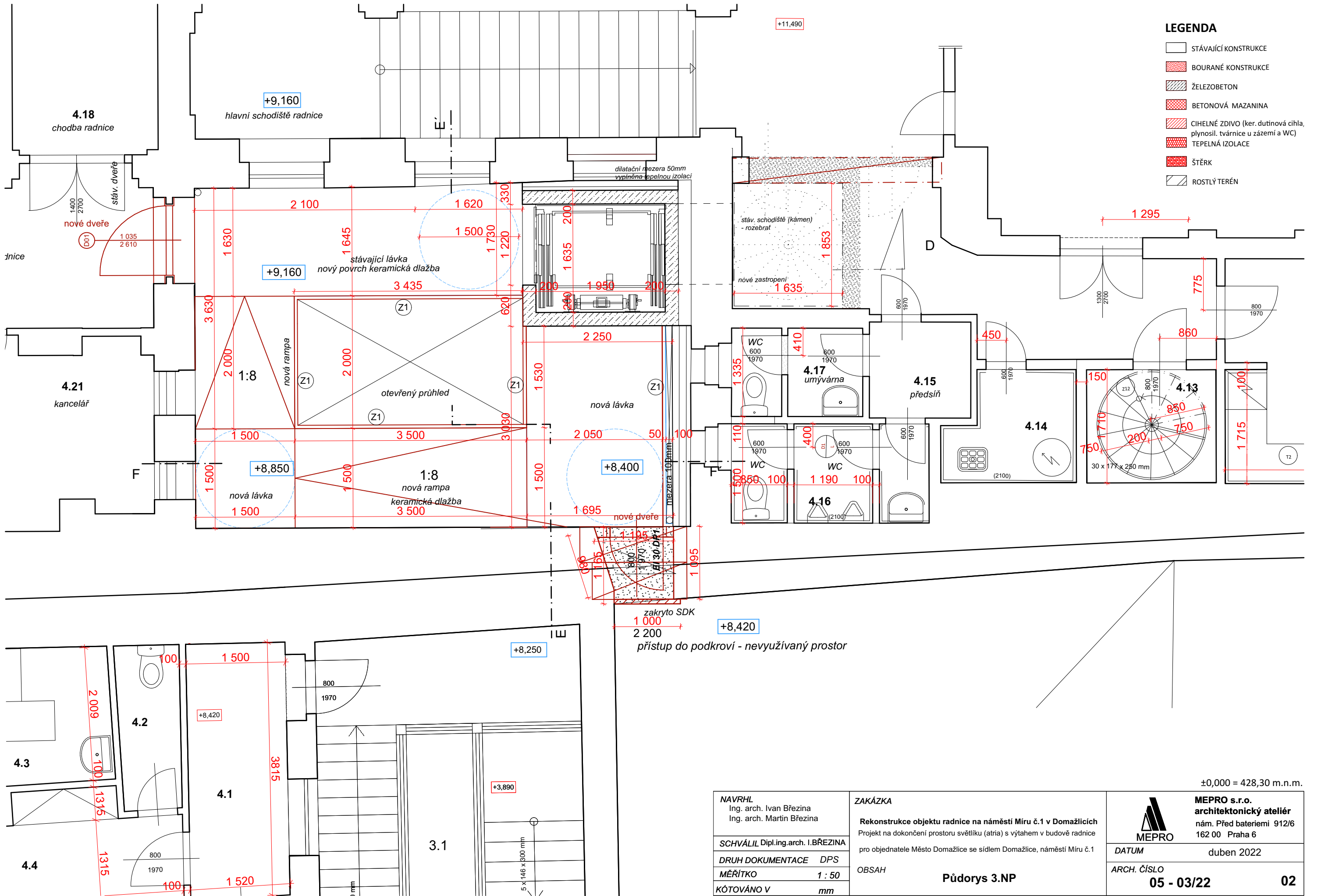
DATUM

duben 2022

ARCH. ČÍSLO

05 - 03/22

01



LEGENDA

- STÁVAJÍCÍ KONSTRUKCE
- BOURANÉ KONSTRUKCE
- ŽELEZOBETON
- BETONOVÁ MAZANINA
- CIHELNÉ ZDIVO (ker. dutinová cihla, plynosíl. tvárnice u zázemí a WC)
- TEPELNÁ IZOLACE
- ŠTĚRK
- ROSTLÝ TERÉN

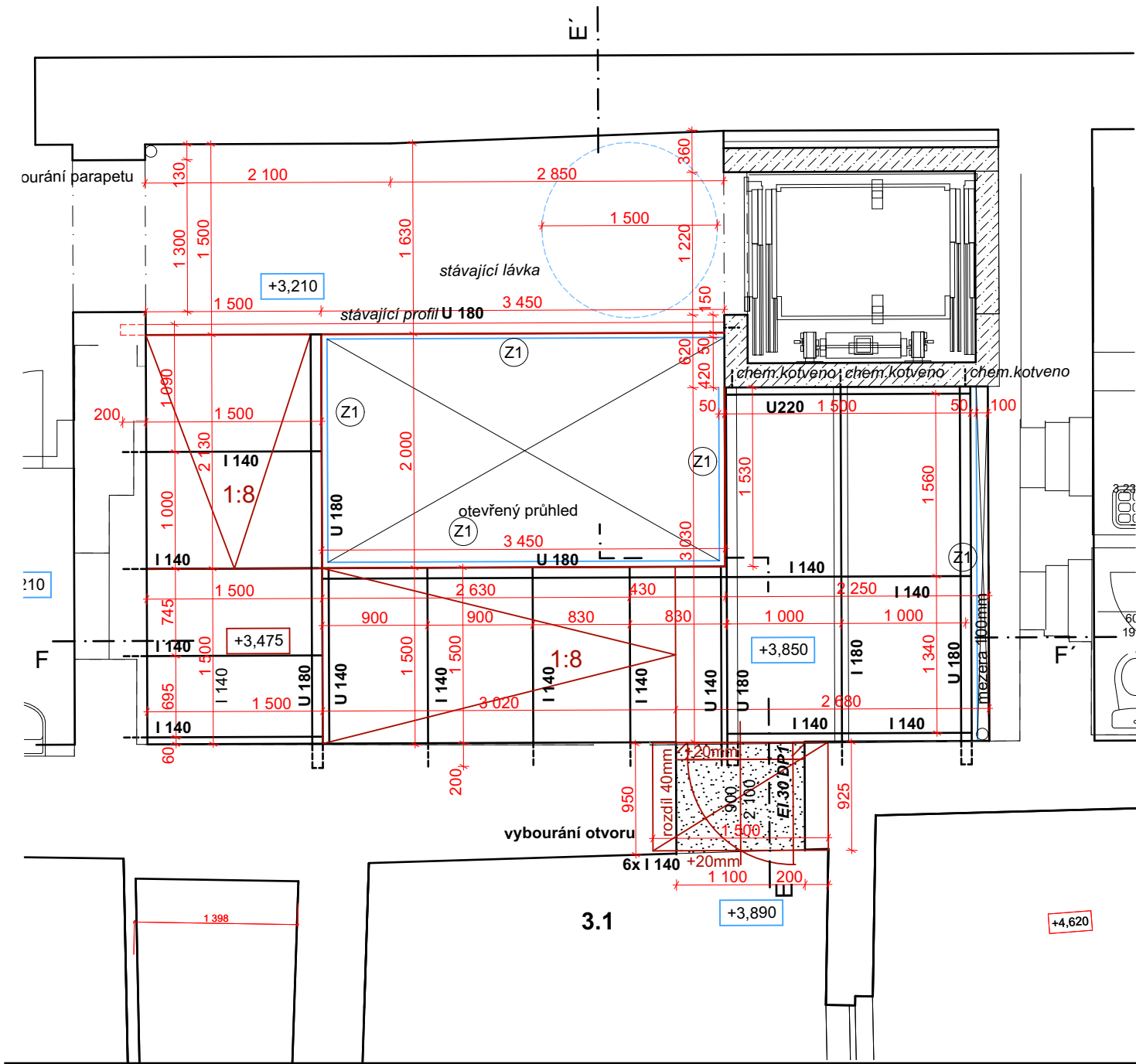
±0,000 = 428,30 m.n.m.

NAVRHL	Ing. arch. Ivan Březina Ing. arch. Martin Březina
SCHVÁLIL	Dipl.ing.arch. I.BŘEZINA
DRUH DOKUMENTACE	DPS
MĚŘÍTKO	1 : 50
KÓTOVÁNO V	mm

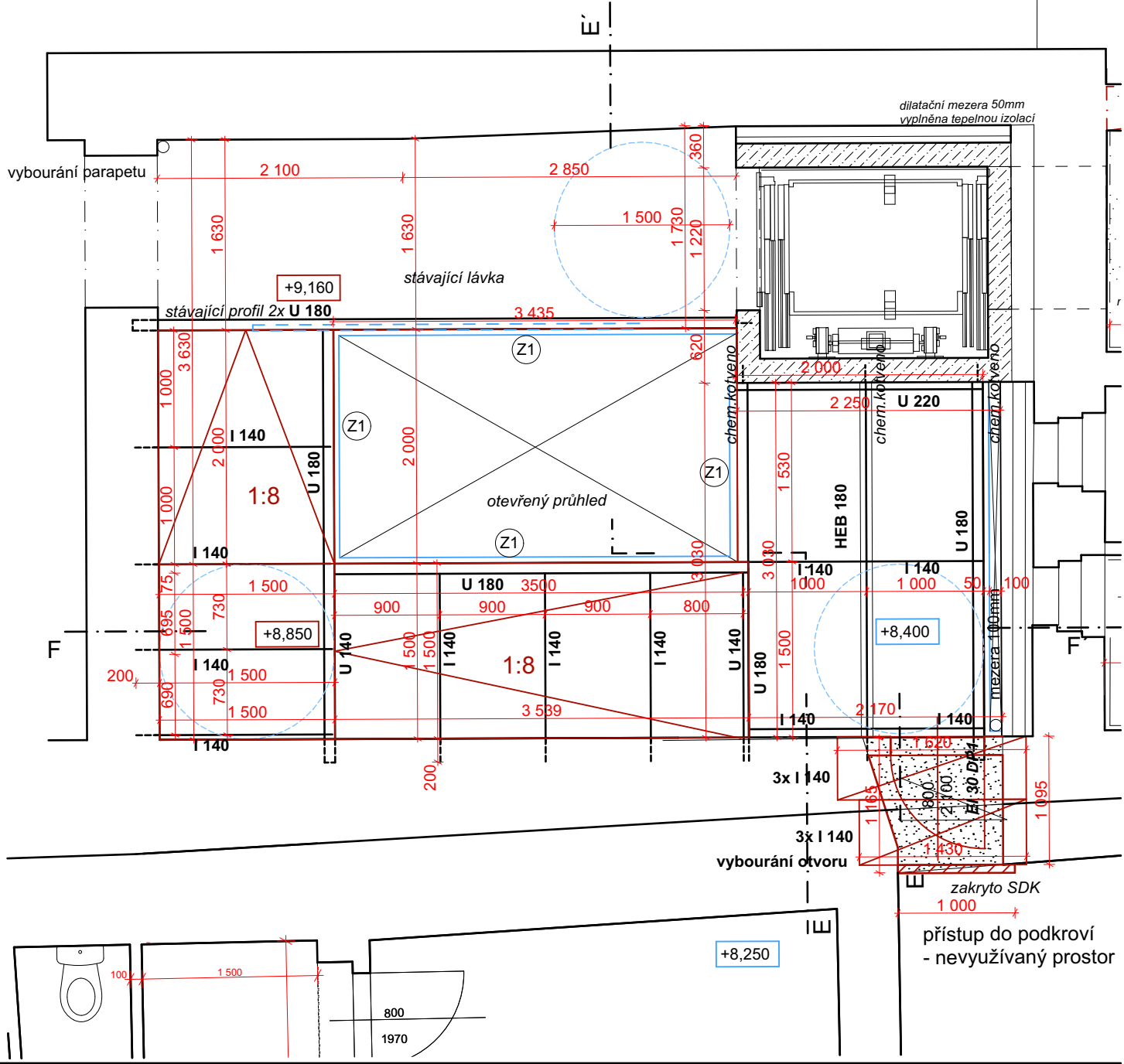
ZAKÁZKA	Rekonstrukce objektu radnice na náměstí Míru č.1 v Domažlicích Projekt na dokončení prostoru světlíku (atria) s výtahem v budově radnice pro objednatele Město Domažlice se sídlem Domažlice, náměstí Míru č.1
OBSAH	Půdorys 3.NP


MEPRO s.r.o. architektonický ateliér nám. Před bateriemi 912/6 162 00 Praha 6	
DATUM	duben 2022
ARCH. ČÍSLO	05 - 03/22
	02

Půdorys 2.NP

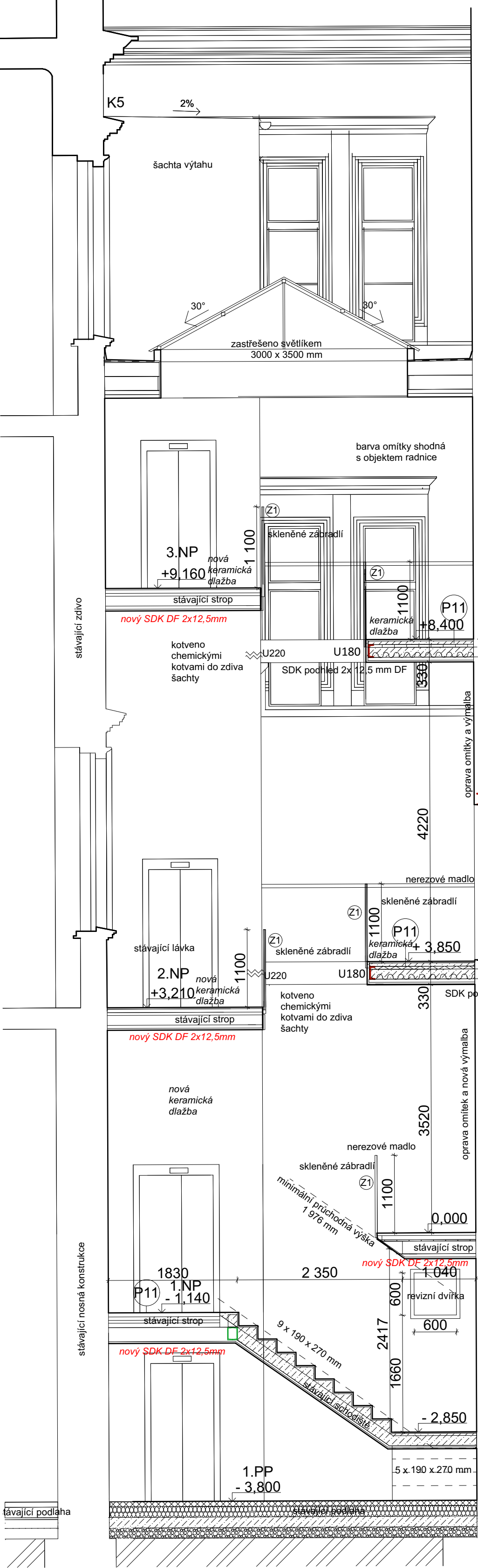


Půdorys 3.NP

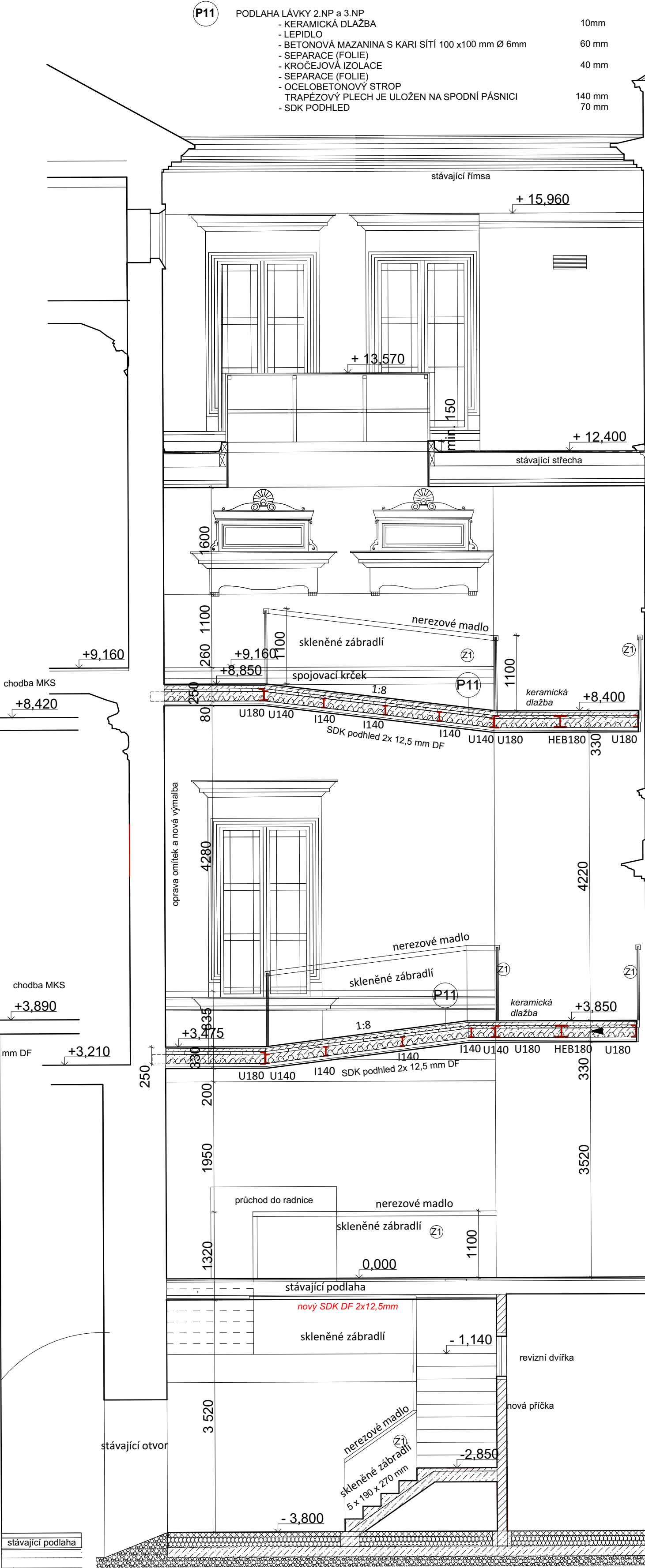


<div>NAVRHL</div> <div>Ing. arch. Ivan Březina</div> <div>Ing. arch. Martin Březina</div>	<div>ZAKÁZKA</div> <div>Rekonstrukce objektu radnice na náměstí Míru č.1 v Domažlicích</div> <div>Projekt na dokončení prostoru světlíku (atria) s výtahem v budově radnice</div> <div>pro objednatele Město Domažlice se sídlem Domažlice, náměstí Míru č.1</div>	<div><div><div>MEPRO</div></div><div>MEPRO s.r.o.</div><div>architektonický ateliér</div><div>nám. Před bateriemi 912/6</div><div>162 00 Praha 6</div></div>
<div>SCHVÁLIL Dipl.ing.arch. I.BŘEZINA</div>		<div>DATUM</div> <div>duben 2022</div>
<div>DRUH DOKUMENTACE DPS</div>		
<div>MĚŘÍTKO 1 : 50</div>	<div>OBSAH</div> <div>Konstrukce 2.NP a 3.NP</div>	<div>ARCH. ČÍSLO</div> <div>05 - 03/22</div> <div>03</div>
<div>KÓTOVÁNO V mm</div>		

ŘEZ E - E'



ŘEZ F - F'

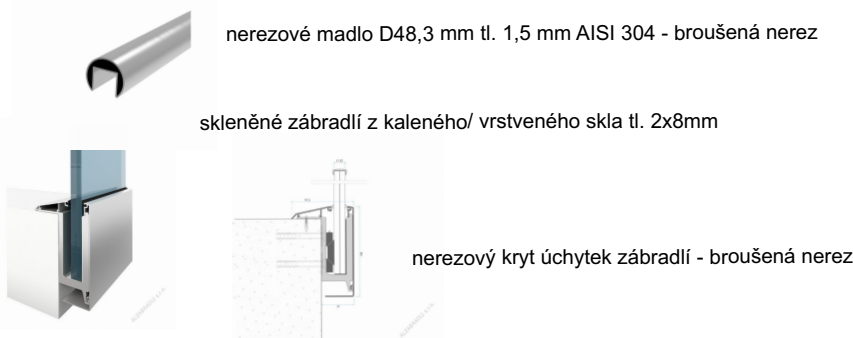


- P11** PODLAHA LÁVKY 2.NP a 3.NP
- KERAMICKÁ DLAŽBA 10mm
 - LEPIDLO 60 mm
 - BETONOVÁ MAZANINA S KARI SÍTÍ 100 x100 mm Ø 6mm 40 mm
 - SEPARACE (FOLIE)
 - KROČEJOVÁ IZOLACE
 - SEPARACE (FOLIE)
 - OCELOBETONOVÝ STROP 140 mm
 - TRAPÉZOVÝ PLECH JE ULOŽEN NA SPODNÍ PÁSNICI 70 mm
 - SDK PODHLED

Z1 příklad skleněného zábradlí



Z1 - celká délka nového zábradlí - 36 bm



NAVRHL	Ing. arch. Ivan Březina Ing. arch. Martin Březina
SCHVÁLIL	Dipl.ing.arch. I.BŘEZINA
DRUH DOKUMENTACE	DPS
MĚŘITKO	1 : 50
KÓTOVÁNO V	mm

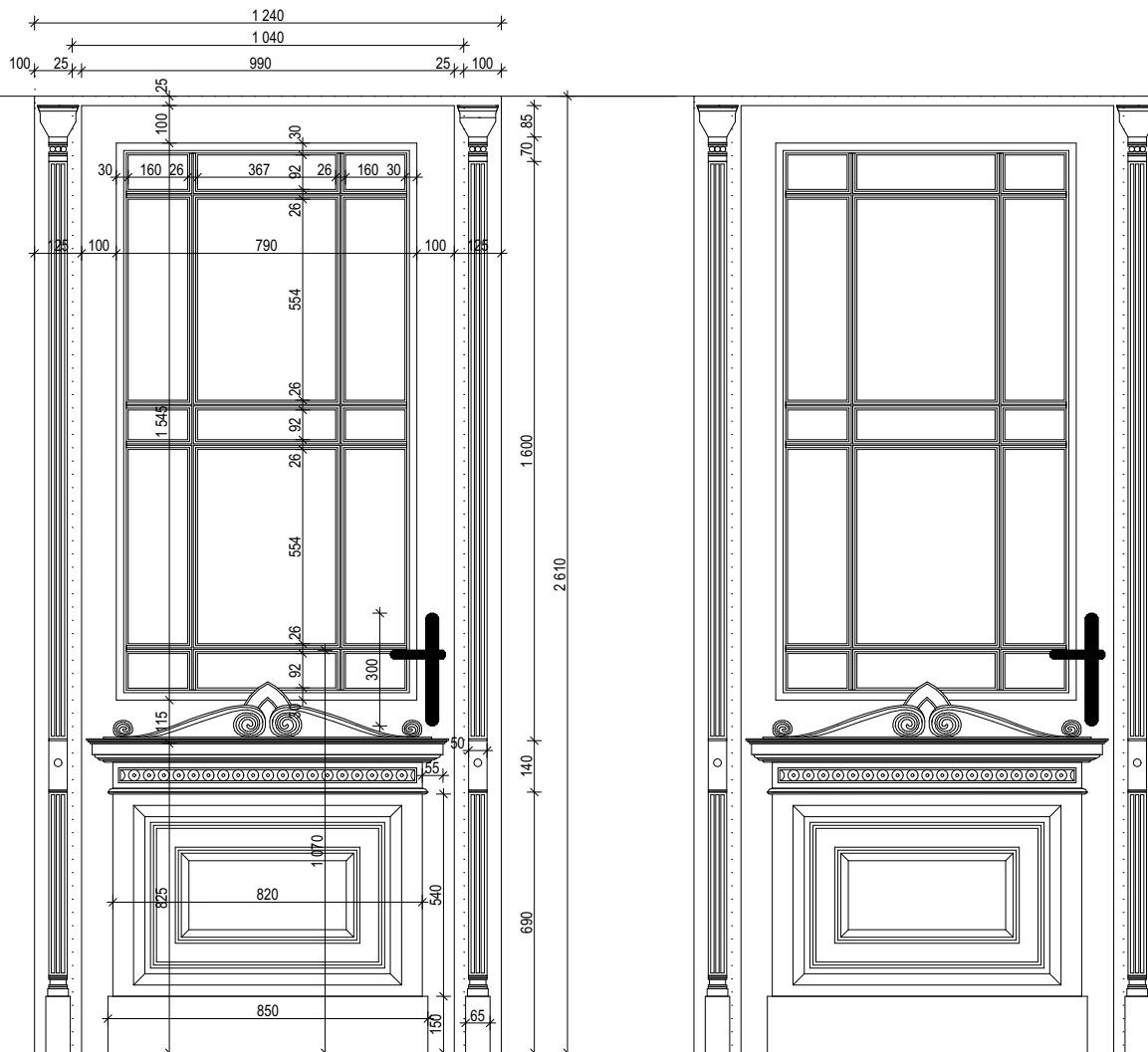
ZAKÁZKA	Rekonstrukce objektu radnice na náměstí Míru č.1 v Domažlicích Projekt na dokončení prostoru světlíku (atria) s výtahem v budově radnice pro objednatele Město Domažlice se sídlem Domažlice, náměstí Míru č.1
OBSAH	Řez atriem

DATUM	05 - 03/22	04
ARCH. ČÍSLO	05 - 03/22	04

±0,000 = 428,30 m.n.m.

POZNÁMKA:

- všechny rozměry konstrukcí je nutné ověřit na místě
- výkresy nenahrazují dílenskou dodavatelskou dokumentaci
- nové dveře budou ve stejném barevném a materiálovém provedení jako dveře stávající, viz foto



Mepro s.r.o.

náměstí Před bateriemi 912/6, 162 00 Praha 6 - Střešovice

Ing. arch. Ivan Březina, Ing. arch. Martin Březina

Rekonstrukce objektu č.1 - "radnice"

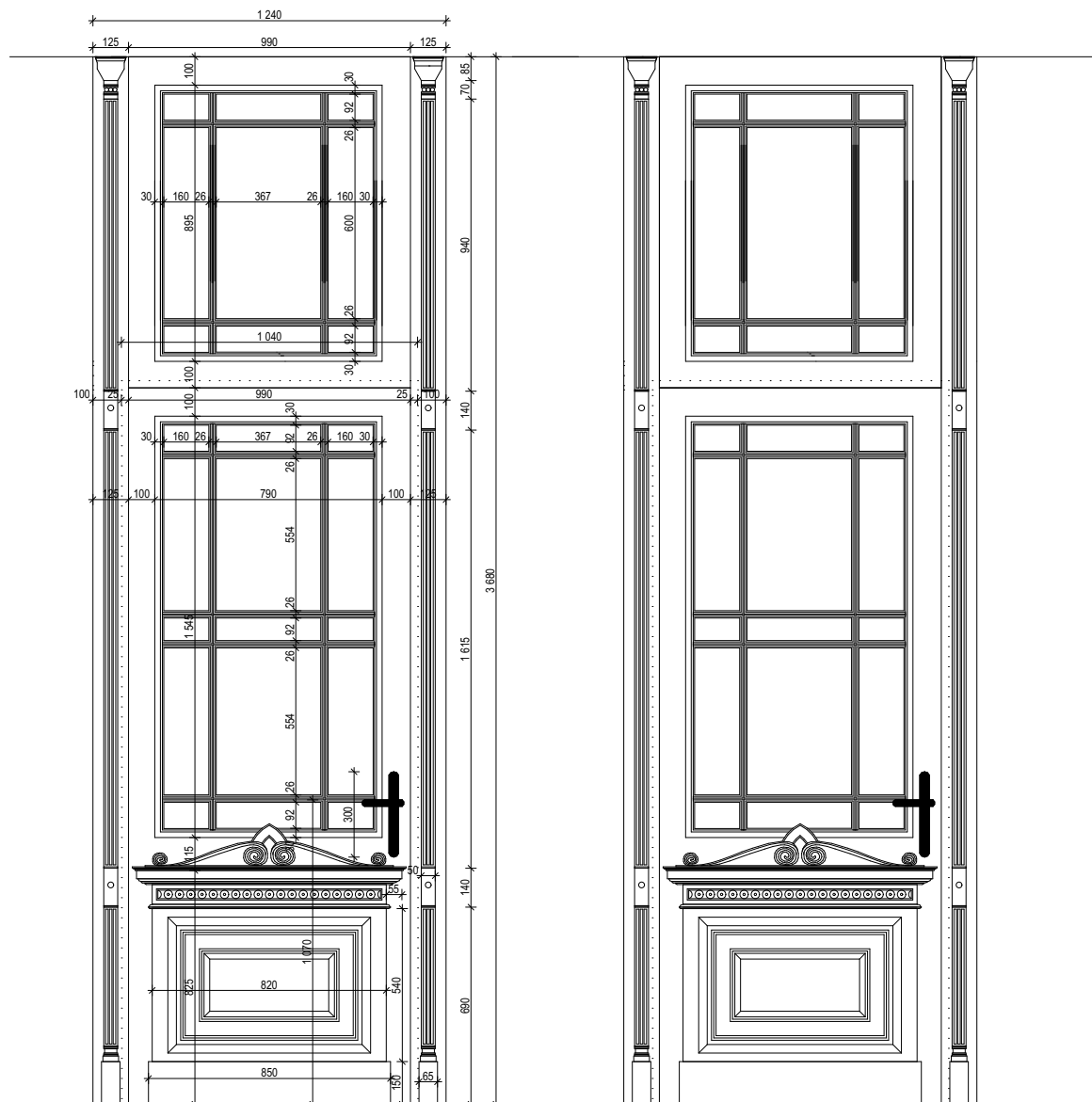
pro objednatele Město Domažlice se sídlem Domažlice, náměstí Míru č.1

Pohled na dveře D01 duben 2022

ARCH. Č.: 05 - 03/22 Měřítko: 1:20

POZNÁMKA:

- všechny rozměry konstrukcí je nutné ověřit na místě
- výkresy nenahrazují dílenskou dodavatelskou dokumentaci
- nové dveře budou ve stejném barevném a materiálovém provedení jako dveře stávající, viz foto



Mepro s.r.o.

náměstí Před bateriemi 912/6, 162 00 Praha 6 - Střešovice

Ing. arch. Ivan Březina, Ing. arch. Martin Březina

Rekonstrukce objektu č.1 - "radnice"

pro objednatele Město Domažlice se sídlem Domažlice, náměstí Míru č.1

Pohled na dveře D02 duben 2022

ARCH. Č.: 05 - 03/22 Měřítko: 1:25



Příklad kliky - mosazná, matný povrch Altwien

D03 - EI30 DP1

Ocelové protipožární dveře 1ks 90x197cm a 1ks 80x197cm

Kování kliky - klika

zámek FAB

barva dveří a rámu bílá RAL 9010



POPIS:

dveřní křídlo - dvoustěnné, s dvoustranným falcem síla plechu 0,9 mm

výplň dveří - oheň tlumící izolace z minerální vlny, ocelovou výztuhou

odolnost 30 min EI-30-DP1 (zabraňující šíření požáru T30 = 30 min)

zvuková izolace DIN 52210 Rw přibližně 39 dB

tloušťka dveří - 45 mm

povrch - pozinkovaný

barevný odstín - základní RAL 9010 bílá

zámek - fab

2 ocelovými bezpečnostními čepy

závěsy - 1 x pružinový závěs (podobná funkce jako u zavírače), 1 x konstrukční závěs DIN 18272

obvodové těsnění - ano

spodní zakončení - se spodním dorazem (příčnick lze snadno odebrat)

hmotnost - cca od 30 - 50 kg

zapuštěný jednobodový zámek: pro vložku FAB

zárubeň - speciální čtyřstranná rohová zárubeň o tloušťce 2,0 mm s navařeným

hmoždinkovým ukotvením

klika - klika s ocelovým jádrem



Mepro s.r.o.

náměstí Před bateriemi 912/6, 162 00 Praha 6 - Střešovice

Ing. arch. Ivan Březina, Ing. arch. Martin Březina

Rekonstrukce objektu č.1 - "radnice"

pro objednatele Město Domažlice se sídlem Domažlice, náměstí Míru č.1

Pohled na dveře D03 duben 2022

ARCH. Č.: 05 - 03/22 Měřítko: 1:25