

# PRŮVODNÍ ZPRÁVA (mimo zákon č. 183/2006 Sb.)

## 1. Identifikační údaje

- Název stavby: Oprava lesní cesty - LC Potoky
- Stavebník: Domažlické městské lesy spol. s r. o., Tyršova 611, 344 01 Domažlice
- Zpracovatel: KAMAAS STAV s.r.o., Nezdice na Šumavě 103, 342 01 Sušice  
IČ: 03982670  
odpovědná osoba - Aleš Ligas, jednatel společnosti  
telefon - 777 118 828  
email - ales.ligas@seznam.cz

## 2. Údaje o umístění stavby

- ROZSAH ŘEŠENÉHO ÚZEMÍ [OBEC, KRAJ, KATASTRÁLNÍ ÚZEMÍ]:

Česká Kubice, Plzeňský kraj, k.ú. Česká Kubice (621366)

- STAVBOU DOTČENÉ POZEMKY [PARC. Č.]:

357/2, 1457/6

- MÍSTO STAVBY [NADMOŘSKÁ VÝŠKA, POPISU MÍSTĚNÍ.]:

500 - 580 m n.m.

Hájenský úsek 3 Jámy - lokalita od rozcestí Jubilejní hájek k  
rozcestí Potoky

- TERMÍN REALIZACE:

září - listopad 2023

- SEZNAM POZEMKŮ DOTČENÝCH STAVBOU [SPECIFIKACE POZEMKŮ]:

Katastrální území	Parcelní číslo	Vlastník	Druh pozemku	Využití pozemku
Česká Kubice	357/12	Město Domažlice, náměstí Míru 1, 344 20 Domažlice	op	ostatní komunikace
Chotiměř u Blížejova	1457/6	Město Domažlice, náměstí Míru 1, 344 20 Domažlice	op	ostatní komunikace

- DOPRAVNÍ A TECHNICKÁ INFRASTRUKTURA V ÚZEMÍ:

Dotčená lesní cesta je součástí dopravní infrastruktury a lesní sítě cest na území dané obce, konkrétně v extravilánu obce. Součástí řešené cesty je vedení cyklotrasy č.36.

Opravovaná cesta zajišťuje přístup k dalším lesním cestám a spojuje křížení cest „Jubilejní hájek“. Stavba nevyžaduje nové napojení na dopravní infrastrukturu.

Stavba nevyžaduje napojení na technickou infrastrukturu v území, v místě stavby se nenachází nadzemní vedení napětí. Z hlediska inženýrských poměrů je povrch staveniště prostý.

### 3. Základní údaje o stavbě

- ROZSAH STAVBY [DÉLKA, DRUH A VELIKOST ZHOTOVENÝCH KONSTRUKCÍ]:

Stavba se nachází na stávající komunikaci s krytem šterkovým/penetračního makadamu v havarijním stavu. Stavba komunikace má celkem 1 hlavní větev. Délka celého úseku je **1120 bm** + rozšíření v napojení na sjezdy a na začátku a konci úseku. Šířka obrusné vrstvy asfaltového krytu je 3,0 m.

- DODRŽENÍ OBECNÝCH POŽADAVKŮ NA VÝSTAVBU A SPLNĚNÍ POŽADAVKŮ DOTČENÝCH ORGÁNŮ:

Oprava komunikace bude probíhat v souladu s obecnými požadavky na výstavbu. Stavba splňuje předpokládané požadavky dotčených orgánů a známé požadavky vyplývající z jiných právních předpisů.

- VĚCNÉ A ČASOVÉ VAZBY NA OKOLÍ

Stavba není věcně ani časově vázána na jinou akci v okolí. Stavba může být prováděna jako jeden celek v 1 etapě.

- PŘEDPOKLÁDANÁ LHŮTA VÝSTAVBY, POPIS POSTUPU VÝSTAVBY:

Přesný termín zahájení a dokončení výstavby určí stavebník. Doba výstavby je odhadnuta na maximálně 8 týdnů.

Postup výstavby je v kompetenci dodavatele stavby. Oprava má charakter udržovacích prací, při kterých bude pouze obnoven stávající povrch komunikace a nebude zasahováno do jejich nosných konstrukcí. Trasa komunikace, její šířkové uspořádání, průběh a výškové vedení nebude měněno. Odvodnění lesní cesty bude ponecháno ve stávajícím režimu, opravou stávajícího krytu lesní cesty nedojde ke změně režimu odvodnění komunikace.

Stavba začne odstraněním stávajících zanesených nezpevněných krajnic. Stávající znehodnocený znečištěný kryt bude v celé ploše komunikace odstraněn do maximální tloušťky 50 mm. Začátek a konec opravovaného úseku a napojení na ostatní komunikace bude zafrézováno pro napojení nového krytu na současný stav. Stávající výtluky budou prohozeny asfaltovou směsí a zhutněny.

Na takto připravený kryt komunikace bude aplikován spojovací asfaltový postřík v množství 0,7 kg/m<sup>2</sup>. Toto nesmí být prováděno v případě nepříznivého počasí (zejména při dlouhodobějším dešti). Bude provedena pokládka ložné vrstvy asfaltobetonu ACL 16 v tl. 50 mm a aplikována druhá vrstva spojovacího postříku v množství 0,5 kg/m<sup>2</sup>.

Na takto připravený povrch bude položen nový asfaltobetonový kryt ACO 11+ tl. 50 mm v celé délce a ploše komunikace. Spáry, vzniklé napojením nového krytu, budou zality pružnou asfaltovou zálivkou. Na závěr budou provedeny zpevněné krajnice, bude urovnáno okolí stavby a celé staveniště bude uklizeno. Přebytečný materiál bude likvidován dle platné legislativy.

- **ZPŮSOB ZAJIŠTĚNÍ BEZPEČNOSTI A OCHRANY ZDRAVÍ PŘI PRÁCI NA STAVENIŠTI:**

Staveniště a práce na staveništi musí být prováděny v souladu s platnými předpisy, se kterými zhotovitel seznámí všechny osoby pohybující se na staveništi.

Jedná se zejména o:


- Zákon č. 309/2006 Sb., kterým se upravují další požadavky bezpečnosti a ochrany zdraví při práci v pracovně právních vztazích a o zajištění bezpečnosti a ochrany zdraví při činnosti nebo poskytování služeb mimo pracovně právní vztahy (zákon o zajištění dalších podmínek bezpečnosti a ochrany zdraví při práci)

- Zákon č. 262/2006 Sb., zákoník práce ve znění pozdějších předpisů
- Nařízení vlády č. 591/2006 Sb. o bližších minimálních požadavcích na bezpečnost a ochranu zdraví při práci
- Nařízení vlády č. 362/2005 Sb. o bližších požadavcích na bezpečnost a ochranu zdraví při práci na pracovištích s nebezpečím pádu z výšky nebo do hloubky
- Nařízení vlády č. 361/2005 Sb., kterým se stanoví podmínky ochrany zdraví při práci
- Nařízení vlády č. 101/2005 Sb. o podrobnějších požadavcích na pracoviště a pracovní prostředí

Stavbu a montáž zařízení může provádět pouze organizace odborně způsobilá a dodržující předpisy ve smyslu zákona č. 338/2005 Sb. v úplném znění zákona č. 174/68 Sb., vyhl. č. 48/82 Sb. Při stavbě a montáži musí být dodržena především ustanovení ČSN 733050.

Je nutné dodržovat platné a doporučené právní předpisy a zákonná ustanovení. Je třeba pravidelně školit obsluhující personál o bezpečnosti práce a požární ochraně a vést prokazatelné záznamy o školení.

**KAMAAS STAV s. r. o.**  
Nezdice na Šumavě 103  
342 01 Nezdice na Šumavě  
IČ: 03982670, DIČ: CZ03982670



# **SOUHRNNÁ TECHNICKÁ ZPRÁVA (mimo zákon č. 183/2006 Sb.)**

## **1. Vyhodnocení současného stavu, historický průzkum**

- **ZHODNOCENÍ STAVENIŠTĚ:**

Staveniště se nachází mimo obecní zástavbu a je dáno stávající trasou opravovaných komunikací. Řešená komunikace je používána jako přístupová trasa pro majitele pozemků, turisty a cyklisty a také správci pozemků při lesnické činnosti.

Před zahájením prací na dokumentaci byla provedena prohlídka staveniště. Žádný další průzkum nebyl prováděn.

- **INŽENÝRSKÉ POMĚRY**

V místě stavby se nenachází ani běžné inženýrské sítě.

- **HISTORICKÝ PRŮZKUM**

Stavba se nenachází v památkové rezervaci ani zóně a stavba není kulturní památkou.

## **2. Technické řešení stavby s popisem jejího provedení**

Řešení stavby vychází z výše uvedených podkladů, umístění stávajících objektů a komunikace. Jedná se o komunikaci zajišťující obslužnost v příslušné lokalitě.

- **AKTUÁLNÍ STAV:**

Současný povrch komunikace je degradován vlivem stáří, pohybu dopravy a lesní techniky a používáním. Povrch je s patrnými vyjetými koleje, výtluky a degradací krytu. Krajnice jsou zanesené a zarostlé. Podkladní vrstvy komunikace se jeví jako únosné a v pořádku. Stávající kryt je v havarijním stavu. Lesní cesta je ohraničena přilehlým příkopem, který tvoří součást

odvodnění a dále zpevněnou i nezpevněnou krajnicí s navazujícím zeleným pásem.

- NAVRHOVANÉ TECHNICKÉ ŘEŠENÍ STAVBY:

Průměrná šířka komunikace je 3,0 m + rozšíření vozovky v napojení stávajících sjezdů a na začátku a konci úseku.

Stávající znehodnocený kryt bude v celé ploše komunikace odstraněn, z krajnic bude odstraněn nános v celé délce komunikace. Začátek a konec opravovaného úseku a napojení na ostatní komunikace bude zafrézováno pro napojení nového krytu na současný stav.

Stávající výtluky budou prohozeny teplou asfaltovou směsí a zhutněny ručním náradím nebo mechanizací. Bude provedena celoplošná strojní vyrovnávka s případným doplněním šterkodrti fr. 0/32 (případně asfaltový recyklát fr. 0/32). Na kryt komunikace bude aplikován spojovací asfaltový postřik v množství 0,7 kg/m<sup>2</sup>. Toto nesmí být prováděno v případě nepříznivého počasí (zejména při dlouhodobějším dešti). Ude provedena pokládka ložné vrstvy asfaltobetonu ACL 16 v tl. 50 mm a aplikována druhá vrstva spojovacího postřiku v množství 0,5 kg/m<sup>2</sup>. Na takto připravený povrch bude položen nový asfaltobetonový kryt ACO 11+ tl. 50 mm v celé délce komunikace. Spáry, vzniklé napojením nového krytu, budou zality pružnou asfaltovou zálivkou. Nakonec budou zpevněny krajnice vhodným materiálem a zhutněny.

Navržené materiálové složení zlepšuje únosnost vozovky komunikace a její odolnost proti účinkům mrazu a povětrnostním vlivům. Navrhovanou skladbou nebude navýšena původní niveleta vozovky.

- ODVODNĚNÍ MÍSTNÍ KOMUNIKACE:

Odvodnění MK je v celé ploše řešeno příčným a podélným sklonem buď do zeleného pásu, případně do přilehlého příkopu. Toto řešení odvodnění zůstane zachováno. Zajištění správného odtoku dešťové vody značně prodlouží životnost komunikace.

- KONSTRUKČNÍ ŘEŠENÍ:

Navržená skladba MK odpovídá třídě dopravního zatížení dle využití vozovky (dle ČSN 73 6114).

Navrhovaná skladba v celém úseku:

- Asfaltobeton středně - zrný ACO 11+ tl. 50 mm
- Spojovací postřík z asfaltu v množství 0,5 kg/m<sup>2</sup>
- Asfaltobeton ložný ACL 16+ tl. 50 mm
- Spojovací postřík z asfaltu v množství 0,7 kg/m<sup>2</sup>
- Prohození a výsrava výtlučků ve stávajícím krytu
- Lokální vyrovnávka/doplnění ze šterkodrti

**CELKOVÁ SKLADBA** 100 mm

Pro stavbu mohou být použity pouze výrobky splňující podmínky pro uvedení stavebních výrobků na trh podle nařízení Evropského parlamentu a Rady (EU) č. 305/2011, kterým se stanoví harmonizované podmínky pro uvádění stavebních výrobků na trh a kterým se zrušuje Směrnice Rady 89/106/EHS o stavebních výrobcích, zákona č. 22/1997 Sb., o technických požadavcích na výrobky, ve znění pozdějších předpisů, nařízení vlády č. 163/2002 Sb., o stanovení technických požadavků na vybrané stavební výrobky a dalších předpisů pro technologická zařízení, strojírenské výrobky, vybraná zařízení, výtahy atd.

• **NAPOJENÍ STAVBY NA DOPRAVNÍ A TECHNICKOU INFRASTRUKTURU:**

Místní komunikace je napojena na stávající dopravní infrastrukturu lokality a další podobné komunikace a lesní cesty. Napojení na technickou infrastrukturu není řešeno.

**KAMAAS STAV s. r. o.**  
Nezdice na Šumavě 103  
342 01 Nezdice na Šumavě  
IČ: 03982670, DIČ: CZ03982670



### **3 Urbanistické a architektonické řešení, vliv stavby na životní prostředí a jeho ochrana, bezpečnost stavby**

- **VLIV STAVBY NA ŽIV.PROSTŘEDÍ, DOPRAVU A JEJÍ ORGANIZACI, OKOLNÍ POZEMKY A STAVBY, MINIMALIZACE NEGATIVNÍCH VLIVŮ STAVBY NA ŽIVOTNÍ PROSTŘEDÍ:**

Opravou daných úseků komunikace dojde ke zlepšení obslužnosti daného území a přilehlých pozemků.

V průběhu stavebních činností bude mírně negativně zatíženo životní prostředí zejména hlukem, prašností a dopravní zátěží. Veřejná zeleň nebude dotčena. Zrealizovaná stavba nebude mít negativní vliv na životní prostředí okolí. Naopak dojde ke zklidnění dopravy a její ztišení.

Odpady vzniklé při realizaci stavby budou shromažďovány a tříděny dle jednotlivých druhů a kategorií (podle Katalogu odpadů odpady skupiny 17). Odpad ze stavby je odpad ostatní a podle možností bude určen k druhotnému využití.

Při provádění stavebních úprav budou práce organizovány tak, aby okolí stavby bylo ochráněno před škodlivými účinky stavby během provádění.

- **ŘEŠENÍ POŽADAVKŮ NA BEZPEČNOST STAVBY A ZÁKLADNÍ KONCEPCE ZAJIŠTĚNÍ BEZPEČNOSTI PŘI UŽÍVÁNÍ STAVBY:**

Je dáno stávajícím stavem, opravou nebude měněno.

- **ZÁSADY ŘEŠENÍ BEZBARIÉROVÉHO UŽÍVÁNÍ – PŘÍSTUPU A UŽÍVÁNÍ STAVBY OSOBAMI S OMEZENOU SCHOPNOSTÍ POHYBU A ORIENTACE:**

Stavba není vybavena prvky pro bezbariérové užívání. Stavba není primárně určena pro pohyb osob s omezenou schopností pohybu a orientace. Během výstavby bude staveniště uzavřeno pro přístup veřejnosti.

- **PODKLADY PRO VYTÝČENÍ STAVBY**

Údaje dostupné z katastru nemovitostí a současný stav, více neřešeno – jedná se o opravu komunikace ve stávající trase.

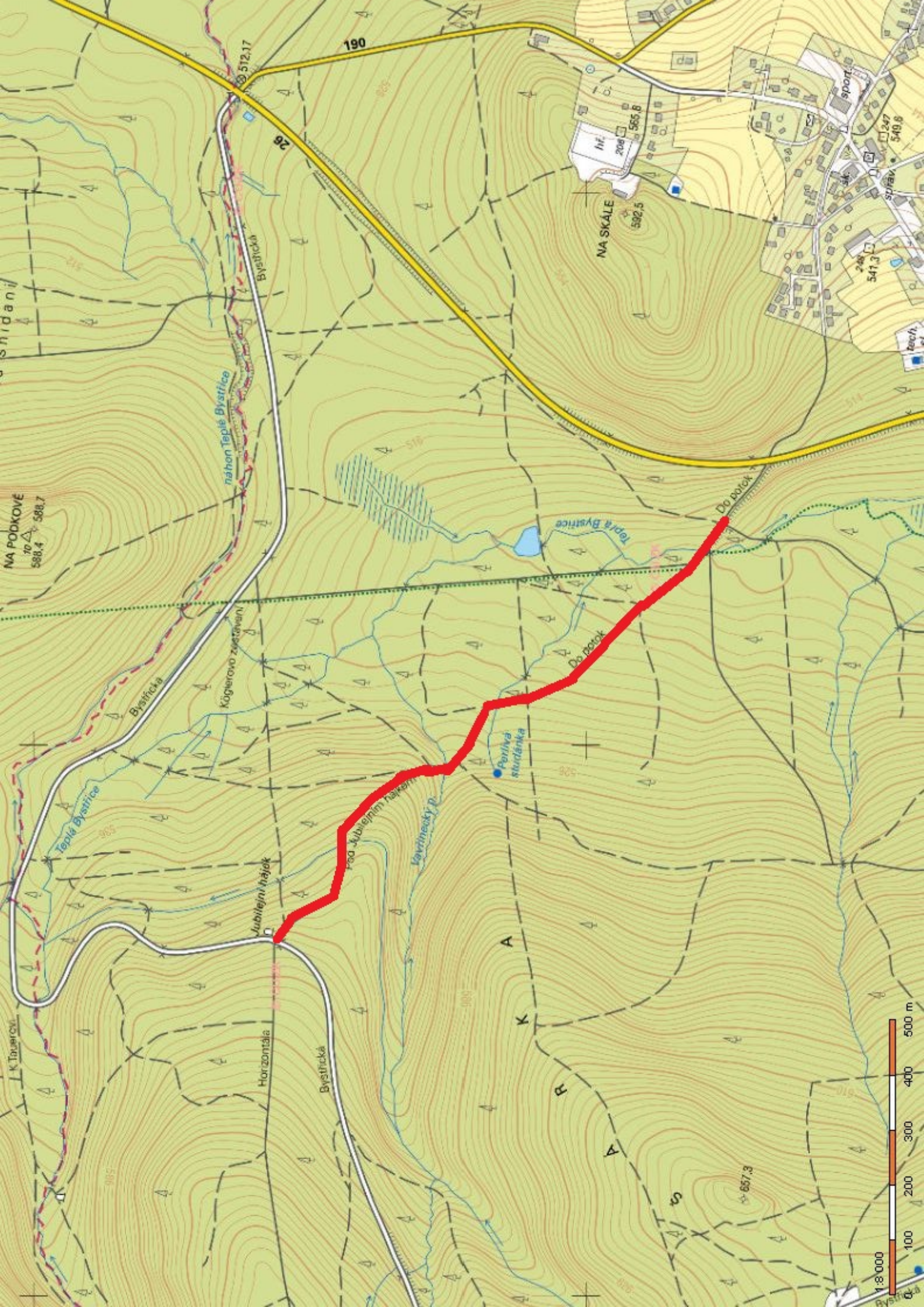




řešený úsek

Česká Kubice

Česká Kubice



u Snidání

NA POBKOVĚ  
70  
588.4 588.7

nahon Teplá Bystřice

Křížový zvěstovní

Jubilejní hájek

Horizontála

Bystřická

pro Jubilejní hájek

Vavřínský p.

A

K

B

V

S

NA SKÁLE

582,5

565,6

208

Do potok

Fotilka stáříčnicka

500 m

400

300

200

100

0

1:8 000