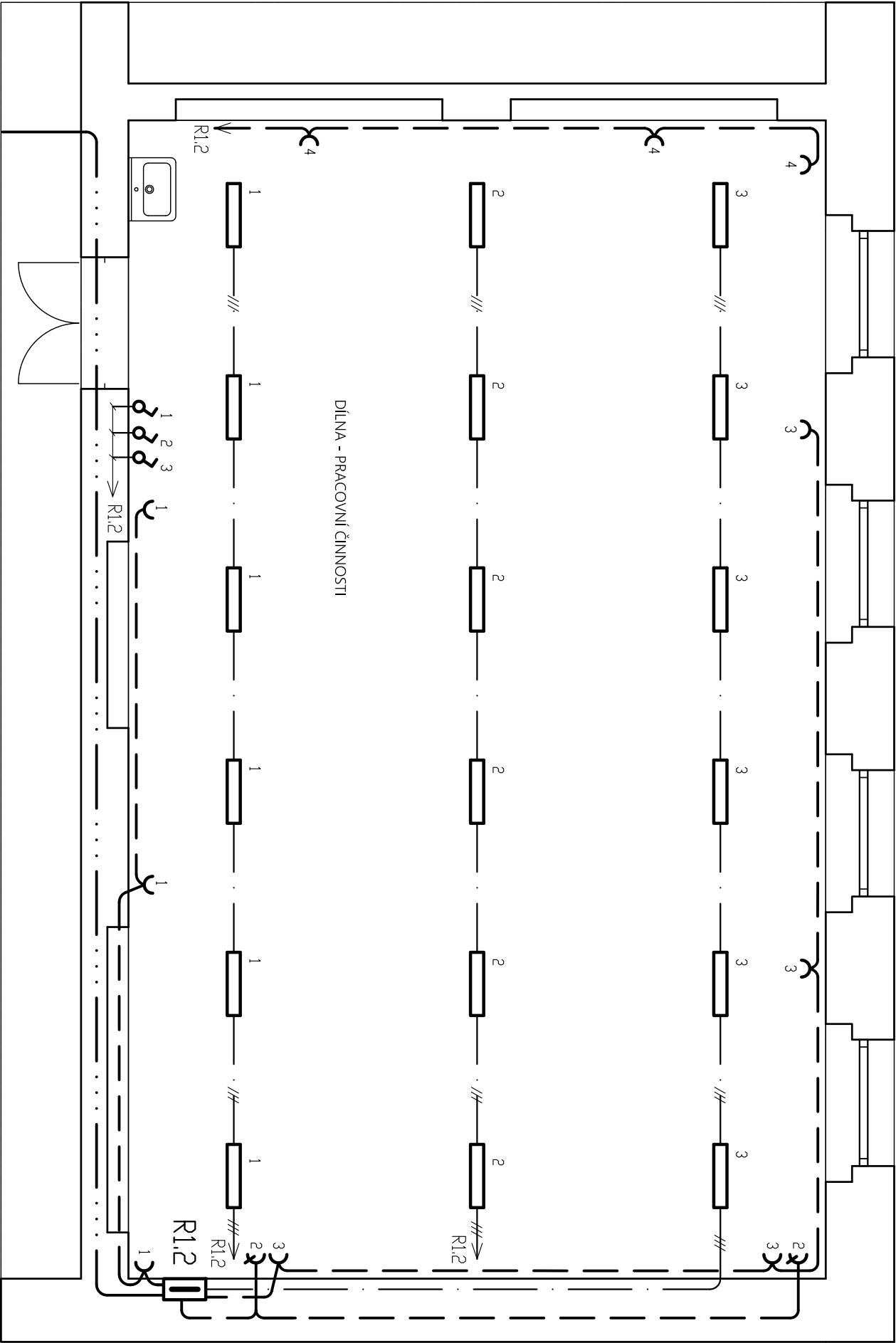


1. STUPEŇ - 1. NP



...
↓
CYKY 5C×4 + CY6

Z ROZBŮČOVACÍ KRABICE

VYPRACOVAL:	Ing. J. Reininger, Baldovská 101, Domažlice	DBEC:	DOMAŽLICE
ZODPOVĚDNÝ PROJEKTANT:	Ing. Z. Wolf, Hrodská 79, Domažlice	KRAJ:	PLZEŇSKÝ
INVESTOR:	Město Domažlice, Náměstí Míru 1, 344 01 Domažlice	STUPEŇ:	
AKCE:	DOMAŽLICE ZŠ KOMENSKÉHO 17 PARCELNÍ ČÍSLO ST. 499/1, 502/1, 538 bezbariérové úpravy školy, a výbud. nových učeben	DATUM:	01/2017
OBSAH:	1.NP ELEKTR. - DÍLNA, 1. STUPEŇ SVĚTELNÉ A ZÁSUVKOVÉ OKRUHY	FORMÁT:	
		ZAK. ČÍSLO:	57/2016
		MĚŘÍTKO:	1:50
		ČÍSLO VÝKRESU:	58